

VitroA

2023  
Novelties



VitrA Tiles' latest integrated systems and material library, inspired by nature and the essential circular creativity of life, invite you on a bold, colourful and regenerative journey of discovery.

VitrA Karo, doğadan ve yaşamın özündeki yaratıcı döngüden ilham alarak tasarladığı yeni entegre sistem çözümleri ve malzeme seçenekleriyle sizi, cesur, renkli ve canlandırıcı etkiye sahip bir yolculuğa davet ediyor.

# Design for wellness

## İyi yaşam için tasarım

This year, the trend for health and wellness has accelerated and there is a heightened sense of the importance that well-being plays in people's lives. A holistic feeling of self-care has begun to infuse daily lives, which seeks out both physical as well as emotional well-being, and interior design trends are being shaped accordingly. People wish to create customized living areas in their homes or in their workspaces, whether indoors or outdoors, to experience the feeling of nature as well as of cleanliness, safety and comfort.

The relationship with nature in which the person turns inwards, and on this journey of self-reflection is able to express themselves creatively and impressively, brings with it a need for wellness that forms the inspiration behind Vitra's new tile designs. Vitra Tiles' 2023 novelties have been designed by drawing inspiration by the energy of nature, in a rich variety of choices that will enable users to create living spaces that allow them to feel the restorative effect of the outside world, and to bring their creativity to the forefront.

Sağlık ve iyi yaşam trendinin bu yıl hız kazanmasıyla beraber, zinde ve sağlıklı olma hali insan yaşamında da önemli bir yer kaplamaya başladı. Hem fiziksel, hem de duygusal olarak bütüncül yaklaşımla kendine özen gösterme hissi gündelik yaşantının bir parçası haline gelirken, iç mekan trendlerini de etkilemeye başladı. İnsanlar ev ve işyerlerinde, tüm iç ve dış mekanlarda, kendilerine özel tasarlanmış alanlar yaratmak ve bu alanlarda temizlik, güvenlik ve konfor ile birlikte doğaya yakınlık duygusunu da yaşamayı arzu ediyor.

Bu ihtiyaçlarla beraber, kişinin kendi içine dönerek doğayla kurduğu ilişki ve bu içsel yolculuk sonrası kendini yaratıcı ve etkileyici bir biçimde ifade etme şekli, Vitra Karo'nun yeniliklerine ilham oldu. Vitra Karo, doğanın enerjisinden esinlenerek tasarladığı 2023 yeniliklerini, kullanıcıların dış dünyanın canlandırıcı etkisini hissedebilecekleri, yaratıcılıklarını ön plana çıkarabilecekleri yaşam alanları yaratabilmelerine olanak sağlayan zengin bir seçkiyle sunuyor.



**Ardesia Stone**  
Light cream / Açık krem  
60x120

# System novelties

## Sistem yenilikleri

Resincrete

LightStone

CobbleMix

ModePaper



**Resincrete**  
Khaki / Haki  
120x120

**Resincrete**  
Dusty blue / Mavi  
120x120

**Resincrete**  
Micro terrazzo  
Fango  
120x120

**Resincrete**  
Palladiano  
Fango  
120x120

**Resincrete**  
Fango  
120x120

# Resincrete

VitrA's new tile system Resincrete is designed to stimulate emotions in living spaces by using colours, which are the most powerful form of self-expression, and to draw forth bursts of creativity.

## Bold yet subtle touch of creativity Yaratıcı, cesur ve ince bir dokunuş

Kendini ifade etmenin en güçlü araçlarından biri olan renk, VitrA Karo'nun yenilikçi karo sistemi Resincrete ile yaşam alanlarında duyguları harekete geçiriyor ve yaratıcılık için cesaret veriyor.



**Resincrete**  
Micro terrazzo  
Fango  
120x120



**LightStone**  
Terre Crude  
Grey / Gri  
60x120

**Resincrete**  
Cotto  
120x120

**Resincrete**  
Ochre / Koyu sarı  
120x120

**Resincrete**  
Palladiano  
Fango  
120x120

**Resincrete**  
Khaki / Haki  
120x120



**Resincrete**  
Neutral / Natürel gri  
120x120

**Resincrete**  
White neutral / Natürel beyaz  
120x120

**Resincrete**  
Palladiano  
Neutral / Natürel gri  
120x120



The texture of concrete blends with resin in a myriad of colour and surface options in Resincrete, designed for urban living spaces at the intersection of nature's colours with concrete, the basic element of modern urban architecture.

Resincrete Tiles are designed using the powerful colours and oxides found in soil and nature, featuring surfaces that have epoxy-like casting, combining easily with the classical beauty of terrazzo and palladiano textures to create striking living spaces.

## Innovative metropolitan look with a playful soul and colourful curation

### Renkli ve oyuncu bir ruha sahip, yenilikçi ve şehirli bir görünüm

Reçine ile bir araya gelen beton dokusunu, farklı renk ve yüzey seçeneklerinde birleştiren Resincrete, şehirli yaşam alanları için doğada bulunan renklerden ve modern şehir mimarisinin temel unsurlarından betondan ilham alarak geliştirildi.

Toprakta ve doğada bulunan okside ve güçlü renkler kullanılarak tasarlanan ve epoksi döküm hissi veren yüzeylere sahip Resincrete Karolar, terrazzo ve palladiano dokuların klasik güzelliğiyle birleşerek etkileyici yaşam alanları yaratmaya olanak sağlıyor.



**Resincrete**  
Dusty blue / Mavi  
120x120

**Resincrete**  
Micro terrazzo  
Neutral / Natürel gri  
120x120

**Plural**  
Bathroom Collection / Banyo Koleksiyonu

**Resincrete**  
Micro terrazzo  
Fango  
120x120

**Resincrete**  
Dusty blue / Mavi  
120x120

**Resincrete**  
Ochre / Koyu sarı  
120x120

**Resincrete**  
Fango  
120x120

**Resincrete**  
White fango / Beyaz fango  
120x120

**Resincrete**  
Khaki / Haki  
120x120



Resincrete  
Palladiano  
Neutral / Natürel gri  
120x120



Liquid  
Bathroom Collection / Banyo Koleksiyonu

Resincrete  
Neutral / Natürel gri  
120x120

Resincrete  
White Neutral / Natürel beyaz  
120x120

Resincrete  
Micro terrazzo  
Neutral / Natürel gri  
120x120

## Product technical informations

### Ürün teknik bilgileri

#### Body type / Bünye tipi

Colorbody porcelain / Colorbody porselen

Wall tiles/ Duvar karosu

#### Surface alternatives / Yüzey alternatifleri

R10

R9

#### Basic tile sizes / Fon ebatları

120x120 cm (R 1197x1197 mm)

#### Basic tile colours / Fon renkleri

White neutral / Natürel beyaz

White fango / Beyaz fango

Neutral / Natürel gri

Fango / Fango

Dusty blue / Mavi

Cotto / Cotto

Ochre / Koyu sarı

Khaki / Haki

Palladiano / Palladiano

Micro terrazzo / Mikro terrazzo

#### Usage areas / Kullanım alanları

Residential / Konut

Commercial / Ticari alan

#### Tiling areas / Döşeme alanları

Floor / Yer

Wall / Duvar

#### Frost resistance / Dona dayanım

Available / Var

#### Printing technology / Baskı teknolojisi

reaLook

#### Product standard / Ürün standardı

EN14411 Group Bla

#### Shade variation / Desen farklılaşması

V3

#### Footnotes / Notlar

**F** Suitable for both wall and floor.  
Duvar ve yer için uygundur.

**H** Each tile has different shades of the colour and slightly different designs to give real natural stone, marble, wood or cement impression.  
Her karo, gerçek doğal taş, mermer, ahşap veya beton izlenimi vermek için farklı renk ve tasarıma sahiptir.

**R** The edges are rectified.  
Kenarlar rektifiyedir



Porcelain  
Porselen



Floor tile  
Yer karosu



Wall tile  
Duvar karosu



Residential  
Konut



Commercial  
Ticari alan



Frost resistance  
Dona dayanım



Novelty  
Yeni



Rectified  
Rektifiyeli



Shade variation  
Desen farklılaşması



Sizes Ebatlar	Thickness Kalınlık	Pieces in box Kutu içi adet	Box m <sup>2</sup> Kutu m <sup>2</sup>	Box kg Kutu kg	Units in pallet Palet içi kutu adedi	Pallet m <sup>2</sup> Palet m <sup>2</sup>	Pallet kg Palet kg
120x120 Rectified / Rektifiyeli	9	1	1,44	28,8	36	51,84	1086,8

Resincrete Body type / Bünye tipi: Bla/ Bla Colorbody porcelain / Colorbody porselen			Water absorption Su emme	Breaking strength Kırılma dayanımı	Bending strength Eğilme dayanımı	Resistance to deep abrasion Derin aşınma	MOHs	Pendulum dry TRL (55) Pendulum kuru TRL (55)	Pendulum wet TRL (55) Pendulum ıslak TRL (55)	Pendulum dry 4S (96) Pendulum kuru 4S (96)	Pendulum wet 4S (96) Pendulum ıslak 4S (96)	DCOF
Edge finishing Kenar bitiş	Surface Yüzey	Size Ebat	EN ISO 10545-3	EN ISO 10545-4	EN ISO 10545-4	EN ISO 10545-6	MOHs	BS 7976-2	BS 7976-2	BS 7976-2	BS 7976-2	ANSI A137.1 Section 9.6.1
Rectified / Rektifiyeli	R10	120x120	<0,5%	>1300N	>35N/mm <sup>3</sup>	<175 mm <sup>3</sup>	8 - 9	PTV Dry>36	25 ≤ PTWet< 36	25 ≤ PTWet< 36	25 ≤ PTWet< 36	0,42
Rectified / Rektifiyeli	R9	120x120	<0,5%	>1300N	>35N/mm <sup>3</sup>	<175 mm <sup>3</sup>	7 - 8	PTV Dry>36	25 ≤ PTWet< 25	25 ≤ PTWet< 36	25 ≤ PTWet< 36	0,42

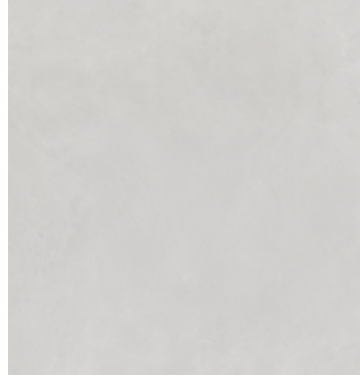
# Resincrete Overview

Porcelain tiles / Porselen karolar

Main Colour / Ana renkler



120x120  
Neutral / Natürel gri  
K952214R0001VTS0 R10 7R



120x120  
White neutral / Natürel beyaz  
K952215R0001VTS0 R10 7R



120x120  
Neutral / Natürel gri  
K952354R0001VTS0 R10 7R



120x120  
Fango  
K952218R0001VTS0 R10 7R



120x120  
White fango / Beyaz fango  
K952217R0001VTS0 R10 7R



120x120  
Fango  
K952356R0001VTS0 R10 7R

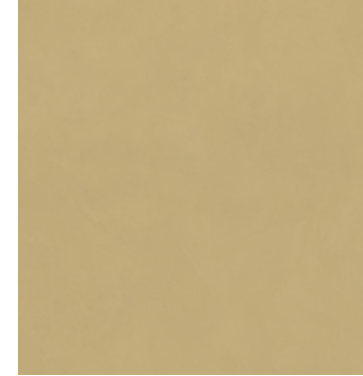
Micro Terrazzo

Palladiano

Accent colors / Aksan renkler



120x120  
Neutral / Natürel gri  
K952221R0001VTS0 R9 7R



120x120  
Ochre / Koyu sarı  
K952220R0001VTS0 R10 7R



120x120  
Dusty blue / Mavi  
K952213R0001VTS0 R10 7R



120x120  
Fango  
K952223R0001VTS0 R9 7R



120x120  
Cotto  
K952219R0001VTS0 R10 7R



120x120  
Khaki / Haki  
K952216R0001VTS0 R10 7R



**LightStone**  
Fossile  
White / Beyaz  
60x120

**LightStone**  
Terre crude  
White / Beyaz  
60x120

# LightStone

Living spaces designed with Vitra's LightStone System reflect the pure relationship with nature, offering a sensation of comfort and tranquillity. LightStone helps to create relaxed living spaces through the connection with nature's serene yet dynamic energy.

## Living in harmony with nature Doğa ile uyum içinde

Vitra LightStone Sistemi ile tasarlanmış yaşam alanları, doğa ile insan arasındaki yalın ilişkiyi yansıtarak, rahatlık ve sakinlik duygusu sunuyor. LightStone doğanın dingin ancak dinamik enerjisi ile bağ kuruyor ve rahatlatıcı yaşam alanları yaratılmasına olanak sağlıyor.





**LightStone**  
Terre crude  
Light cream / Açık krem  
60x120

**Liquid**  
Bathroom Collection / Banyo Koleksiyonu

**LightStone**  
Travertine  
Light cream / Açık krem  
60x120



VitrA Tiles' new Lightstone System merges different natural stone looks in three, compatible light colour tones to soothe the soul. Underpinned by a oneness with nature using natural stone textures and light colour tones in pursuit of a clean look, this system is about finding relaxing and serene atmospheres.

## A quest for self-discovery Kendini keşfetme yolculuğu

VitrA Karo'nun yeni Lightstone Sistemi, farklı doğal taş görünümlerini, birbirleriyle uyumlu ve ruhu dinlendiren üç açık renk tonunda bir araya getiriyor. Doğa ile özdeşleşme hissini doğal taş dokularıyla, hijyen arayışını ise açık renk tonlarıyla vurgulayarak yaşam alanlarına rahatlatıcı ve dingin bir atmosfer kazandırıyor.

**LightStone**  
Fossile  
White / Beyaz  
60x120





**LightStone**  
Terre crude  
White / Beyaz  
60x120

**LightStone**  
Fossile  
Grey / Gri  
60x120

**LightStone**  
Travertine  
White / Beyaz  
60x120

**LightStone**  
Travertine  
Grey / Gri  
60x120

**LightStone**  
Fossile  
White / Beyaz  
60x120



**LightStone**  
Travetine  
Grey / Gri  
60x120

**LightStone**  
Terre crude  
Grey / Gri  
60x120

Combining the look of natural stone with off-white colours and natural textures, the LightStone System brings an atmosphere that purifies the soul and body, in which users can experience well-being.

## Inner journey inspired by nature Doğadan ilham alan içsel bir yolculuk

Doğal taş görünümünü beyaza yakın açık renklerle ve doğal dokularla birleştiren LightStone Sistemi, kullanıcıların kendilerini iyi hissedebilecekleri, ruhu ve bedeni arındıran bir atmosferi yaşam alanlarına taşıyor.

## Product technical informations Ürün teknik bilgileri

**Body type / Bünye tipi**  
Colorbody porcelain / Colorbody porselen

Wall tiles/ Duvar karosu

**Surface alternatives / Yüzey alternatifleri**  
R10A

**Basic tile sizes / Fon ebatları**  
60x120 cm (R 597x1197 mm)  
60x60 cm (R 597x597 mm)

**Basic tile colours / Fon renkleri**  
White / Beyaz  
Light cream / Açık krem  
Light grey / Açık gri

**Usage areas / Kullanım alanları**  
Residential / Konut  
Commercial / Ticari alan

**Tiling areas / Döşeme alanları**  
Floor / Yer  
Wall / Duvar

**Frost resistance / Dona dayanım**  
Available / Var

**Shade variation / Desen farklılaşması**  
V4

**Printing technology / Baskı teknolojisi**  
reaLook

**Product standard / Ürün standardı**  
EN14411 Group Bla

**Footnotes / Notlar**

- F** Suitable for both wall and floor.  
Duvar ve yer için uygundur.
- H** Each tile has different shades of the colour and slightly different designs to give real natural stone, marble, wood or cement impression.  
Her karo, gerçek doğal taş, mermer, ahşap veya beton izlenimi vermek için farklı renk ve tasarıma sahiptir.

**R** The edges are rectified.  
Kenarlar rektifiyedir



Porcelain  
Porselen



Floor tile  
Yer karosu



Wall tile  
Duvar karosu



Residential  
Konut



Commercial  
Ticari alan



Frost resistance  
Dona dayanım



Matt  
Mat



Rectified  
Rektifiyeli



Shade variation  
Desen farklılaşması



Novelty  
Yeni



Sizes Ebatlar	Thickness Kalınlık	Pieces in box Kutu içi adet	Box m <sup>2</sup> Kutu m <sup>2</sup>	Box kg Kutu kg	Units in pallet Palet içi kutu adedi	Pallet m <sup>2</sup> Palet m <sup>2</sup>	Pallet kg Palet kg
60x120 Rectified / Rektifiyeli	9	2	1,44	29,52	36	51,84	1098
60x60 Rectified / Rektifiyeli	9	4	1,44	26,93	30	43,20	833

Light Stone Body type / Bünye tipi: Bla- Bill / Bla- Bill Colorbody porcelain / Colorbody porselen			Water absorption Su emme	Breaking strength Kırılma dayanımı	Bending strength Eğilme dayanımı	Resistance to deep abrasion Derin aşınma	MOHs	Pendulum dry TRL (55) Pendulum kuru TRL (55)	Pendulum wet TRL (55) Pendulum ıslak TRL (55)	Pendulum dry 45 (96) pendulum kuru 45 (96)	Pendulum wet 45 (96) pendulum ıslak 45 (96)	DCOF
Edge finishing Kenar bitiş	Surface Yüzey	Size Ebat	EN ISO 10545-3	EN ISO 10545-4	EN ISO 10545-4	EN ISO 10545-6	MOHs	BS 7976-2	BS 7976-2	BS 7976-2	BS 7976-2	ANSI A137.1 Section 9.6.1
Rectified / Rektifiyeli	R10A	60x120	Avg. Ev ≤ 0,5 %	> 1300 N	> 35 N/mm <sup>2</sup>	< 175 mm <sup>3</sup>	8- 9	NPD	NPD	PTV Dry≥36	25≤PTV Wets 36	≥0,42
Rectified / Rektifiyeli	R10A	60x120	Avg. Ev ≤ 0,5 %	> 1300 N	> 35 N/mm <sup>2</sup>	< 175 mm <sup>3</sup>	8- 9	NPD	NPD	PTV Dry≥36	25≤PTV Wets 36v	≥0,42

# LightStone Overview

Porcelain tiles / Porselen karolar



60x120  
Terre crude  
White / Beyaz  
K952057R0001VTSP R10A 7R



60x120  
Terre crude  
Light cream / Açık krem  
K952254R0001VTSP R10A 7R



60x120  
Terre crude  
Light grey / Açık gri  
K952246R0001VTSP R10A 7R



60x60  
Terre crude  
White / Beyaz  
K952056R0001VTE0 R10A 7R



60x60  
Terre crude  
Light cream / Açık krem  
K952253R0001VTE0 R10A 7R



60x60  
Terre crude  
Light grey / Açık gri  
K952245R0001VTE0 R10A 7R



60x120  
Travertine  
White / Beyaz  
K952054R0001VTSP R10A 7R



60x120  
Travertine  
Light cream / Açık krem  
K952252R0001VTSP R10A 7R



60x120  
Travertine  
Light grey / Açık gri  
K952244R0001VTSP R10A 7R



60x60  
Travertine  
White / Beyaz  
K952053R0001VTE0 R10A 7R



60x60  
Travertine  
Light cream / Açık krem  
K952251R0001VTE0 R10A 7R



60x60  
Travertine  
Light grey / Açık gri  
K952243R0001VTE0 R10A 7R



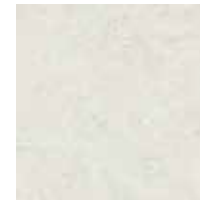
60x120  
Fossile  
White / Beyaz  
K952061R0001VTSP R10A 7R



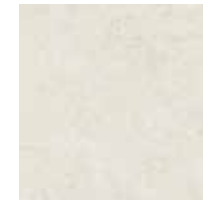
60x120  
Fossile  
Light cream / Açık krem  
K952258R0001VTSP R10A 7R



60x120  
Fossile  
Light grey / Açık gri  
K952250R0001VTSP R10A 7R



60x60  
Fossile  
White / Beyaz  
K952060R0001VTE0 R10A 7R



60x60  
Fossile  
Light cream / Açık krem  
K952257R0001VTE0 R10A 7R



60x60  
Fossile  
Light grey / Açık gri  
K952249R0001VTE0 R10A 7R

**CobbleMix**  
Straight brick / Tuğla  
Terre  
80x80

**CobbleMix**  
Herringbone decor / Balıksırtı dekor  
Grey / Gri  
30x60

**Urbancrete**  
Light grey / Açık gri  
80x80

# CobbleMix

The invigorating outdoor feeling is conveyed into indoor living spaces with a sense of continuity with Vitra's CobbleMix System. The distinctions between exteriors and interiors fall away, bringing an aesthetic seamlessness of the inside and outside at once, and adding a paving effect to indoor spaces.

## Refreshing energy of outdoors Dış dünyanın canlandırıcı enerjisi

Vitra'nın CobbleMix Sistemi ile dış dünyanın canlandırıcı etkisi, iç mekanlara bütünlük içerisinde taşınıyor. Dış dünya ve iç mekanlar arasındaki ayırım, taş döşenmiş sokakları anımsatan kusursuz ve estetik bir bütünsellikle ortadan kayboluyor.





CobbleMix  
Pave  
Terre  
80x80

CobbleMix  
Straight brick / Tuğla  
Terre  
80x80

CobbleMix  
Pave  
Grey / Gri  
80x80





**CobbleMix**  
Straight brick / Tuğla  
Light grey / Açık gri  
80x80

**CobbleMix**  
Straight brick / Tuğla  
Dark grey / Koyu gri  
80x80

**CobbleMix**  
Pave  
Dark grey / Koyu gri  
80x80

The CobbleMix System tiles take their inspiration from city streets, merging the outdoors with indoors to create a boundariless design that brings the fresh air of the outdoors into indoor living spaces.

The refreshing feeling of the outside and the great energy of nature come together.

Dış dünyanın ferahlatıcı hissi ve doğanın etkileyici enerjisi birleşiyor.

CobbleMix Sistemi, şehrin sokaklarından ilham alınarak tasarlanan karolarla dış dünyayı iç mekanlara taşıyor ve dış mekandan iç mekana uzanan bütünsel tasarımlar yaratma imkanı sağlıyor.



**CobbleMix**  
Pave  
Dark grey / Koyu gri  
80x80



**CobbleMix**  
Straight brick / Tuğla  
Dark grey / Koyu gri  
80x80



**CobbleMix**  
Straight brick / Tuğla  
Dark grey / Koyu gri  
80x80



CobbleMix offers warm and cooler colour tones in a generous range of sizes that allow for different tiling options; its versatile structure offers different combination choices to suit every taste.

## The rich world of colours and sizes Renk ve ebatların zengin dünyası

CobbleMix, sıcak ve soğuk renk tonlarını, farklı döşeme şekillerine olanak sağlayan bir ebat zenginliği içinde sunarken, çok yönlü yapısının sağladığı farklı kombinasyon seçenekleri ile kullanıcıların yaratıcılıklarına ilham veriyor.

**CobbleMix**  
Brick decor / Tuğla dekor  
Dark grey / Koyu gri  
80x80

**CobbleMix**  
Square / Kare  
Grey / Gri  
15x15



**CobbleMix**  
Straight brick / Tuğla  
Light grey / Açık gri  
80x80

**Origin**  
Bathtub mixer / Küvet bataryası

**Cocoon**  
Bathtub / Küvet

**CobbleMix**  
Brick decor / Tuğla dekor  
Terre  
7,5x30

**CobbleMix**  
Square / Kare  
Terre  
15x15



**CobbleMix**  
Brick / Tuğla  
Grey / Gri  
7,5x30

**CobbleMix**  
Brick / Tuğla  
Dark grey / Koyu gri  
7,5x30

**CobbleMix**  
Brick decor / Tuğla dekor  
Grey / Gri  
30x60

## Product technical informations Ürün teknik bilgileri

**Body type / Bünye tipi**  
Colorbody porcelain / Colorbody porselen

**Surface alternatives / Yüzey alternatifleri**  
R10B

**Basic tile sizes / Fon ebatları**  
80x80 cm (R 797x797 mm)  
15x15 cm (147x147 mm)  
7,5x30 cm (72x297 mm)

**Decor sizes / Dekor ebatları**  
30x60 cm Brick decor / Tuğla dekor  
(294x796 mm)  
30x60 cm Herrignbone decor / Balıksırtı dekor  
(472,35x627,2 mm)

**Basic tile colours / Fon renkleri**  
Light grey / Açık gri  
Grey / Gri  
Dark grey / Koyu gri  
Terre/ Terre

**Usage areas / Kullanım alanları**  
Residential / Konut  
Commercial / Ticari alan

**Tiling areas / Döşeme alanları**  
Floor / Yer  
Wall / Duvar

**Frost resistance / Dona dayanım**

Available / Var

**Shade variation / Desen farklılaşması**  
V2

**Printing technology / Baskı teknolojisi**  
realLook

**Product standard / Ürün standardı**  
EN14411 Group Bla

**Footnotes / Notlar**

**F** Suitable for both wall and floor.  
Duvar ve yer için uygundur.

**H** Each tile has different shades of the colour and slightly different designs to give real natural stone, marble, wood or cement impression.  
Her karo, gerçek doğal taş, mermer, ahşap veya beton izlenimi vermek için farklı renk ve tasarıma sahiptir.

**R** The edges are rectified.  
Kenarlar rektifiyelidir



Porcelain  
Porselen



Floor tile  
Yer karosu



Wall tile  
Duvar karosu



Residential  
Konut



Commercial  
Ticari alan



Frost resistance  
Dona dayanım



Matt  
Mat



Rectified  
Rektifiyeli



Non Rectified  
Rektifiyesiz



Novelty  
Yeni



Shade variation  
Desen farklılaşması



Sizes Ebatlar	Thickness Kalinlık	Pieces in box Kutu içi adet	Box m <sup>2</sup> Kutu m <sup>2</sup>	Box kg Kutu kg	Units in pallet Palet içi kutu adedi	Pallet m <sup>2</sup> Palet m <sup>2</sup>	Pallet kg Palet kg
80x80 Rectified / Rektifiyeli	9	2	1,28	24,5	44	56,32	1103
15x15 Non - Rec / Rektifiyesiz	9	29	0,64	11,9	99	64,68	942,08
7.5x30 Rectified / Rektifiyeli	9	4	0,72	13,5	33	23,76	470
30x60 Decors / Dekor	9	6	1	20	60	60	1225

CobbleMix Body type / Bünye tipi: Bla / Bla Colorbody porcelain / Colorbody porselen			Water absorption Su emme	Breaking strength Kırılma dayanımı	Bending strength Eğilme dayanımı	Resistance to deep abrasion Derin aşınma	MOHs	Pendulum dry TRL (55) Pendulum kuru TRL (55)	Pendulum wet TRL (55) Pendulum ıslak TRL (55)	Pendulum dry 45 (96) pendulum kuru 45 (96)	Pendulum wet 45 (96) pendulum ıslak 45 (96)	DCOF
Edge finishing Kenar bitiş	Surface Yüzey	Size Ebat	EN ISO 10545-3	EN ISO 10545-4	EN ISO 10545-4	EN ISO 10545-6	MOHs	BS 7976-2	BS 7976-2	BS 7976-2	BS 7976-2	ANSI A137.1 Section 9.6.1
Rectified / Rektifiyeli	R10B	80x80	Avg. Ev ≤ 0,5 %	> 1300 N	> 35 N/mm <sup>2</sup>	Max. 175 mm3	8'-9	PTV Dry ≥ 36	25 ≤ PTV Wet < 36	PTV Dry ≥ 36	25 ≤ PTV Wets 36	≥ 0.42
Non-rectified / Rektifiyesiz	R10B	15x15	Avg. Ev ≤ 0,5 %	> 1300 N	> 35 N/mm <sup>2</sup>	Max. 175 mm3	8'-9	PTV Dry ≥ 36	25 ≤ PTV Wet < 36	PTV Dry ≥ 36	25 ≤ PTV Wets 36	≥ 0.42
Rectified / Rektifiyeli	R10B	7,5x30	Avg. Ev ≤ 0,5 %	> 1300 N	> 35 N/mm <sup>2</sup>	Max. 175 mm3	8'-9	PTV Dry ≥ 36	25 ≤ PTV Wet < 36	PTV Dry ≥ 36	25 ≤ PTV Wets 36	≥ 0.42
Rectified / Rektifiyeli	R10B	30x60	Avg. Ev ≤ 0,5 %	> 1300 N	> 35 N/mm <sup>2</sup>	Max. 175 mm3	8'-9	PTV Dry ≥ 36	25 ≤ PTV Wet < 36	PTV Dry ≥ 36	25 ≤ PTV Wets 36	≥ 0.42

# CobbleMix Overview

Porcelain tiles / Porselen karolar

Pave / Pave



80x80  
Light grey / Açık gri  
K952071R0001VTET R10B 7R



80x80  
Grey / Gri  
K952072R0001VTET R10B 7R



80x80  
Dark grey / Koyu gri  
K952073R0001VTET R10B 7R

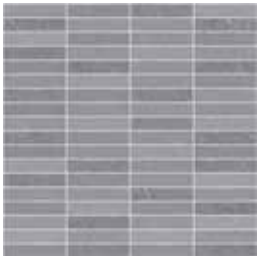


80x80  
Terre  
K952074R0001VTET R10B 7R

Straight Brick / Tuğla



80x80  
Light grey / Açık gri  
K952075R0001VTET R10B 7R



80x80  
Grey / Gri  
K952076R0001VTET R10B 7R



80x80  
Dark grey / Koyu gri  
K952077R0001VTET R10B 7R



80x80  
Terre  
K952078R0001VTET R10B 7R

Square / Kare



15x15  
Light grey / Açık gri  
K95207900001VTE0 R10B nR



15x15  
Grey / Gri  
K95208000001VTE0 R10B nR



15x15  
Dark grey / Koyu gri  
K95208100001VTE0 R10B nR



15x15  
Terre  
K95208200001VTE0 R10B nR

Brick / Tuğla



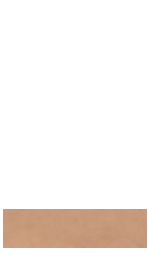
7,5x30  
Light grey / Açık gri  
K952508R0001VTE0 R10B 7R



7,5x30  
Grey / Gri  
K952509R0001VTE0 R10B 7R



7,5x30  
Dark grey / Koyu gri  
K952510R0001VTE0 R10B 7R



7,5x30  
Terre  
K952511R0001VTE0 R10B 7R

Brick decor / Tuğla dekor



30x60  
Light grey / Açık gri  
K9523658R001VTE0 R10B 7R



30x60  
Grey / Gri  
K9523668R001VTE0 R10B 7R



30x60  
Dark grey / Koyu gri  
K9523678R001VTE0 R10B 7R



30x60  
Terre  
K9523688R001VTE0 R10B 7R

Herringbone decor / Balıksırtı dekor



30x60  
Light grey / Açık gri  
K9524378R001VTE0 R10B 7R



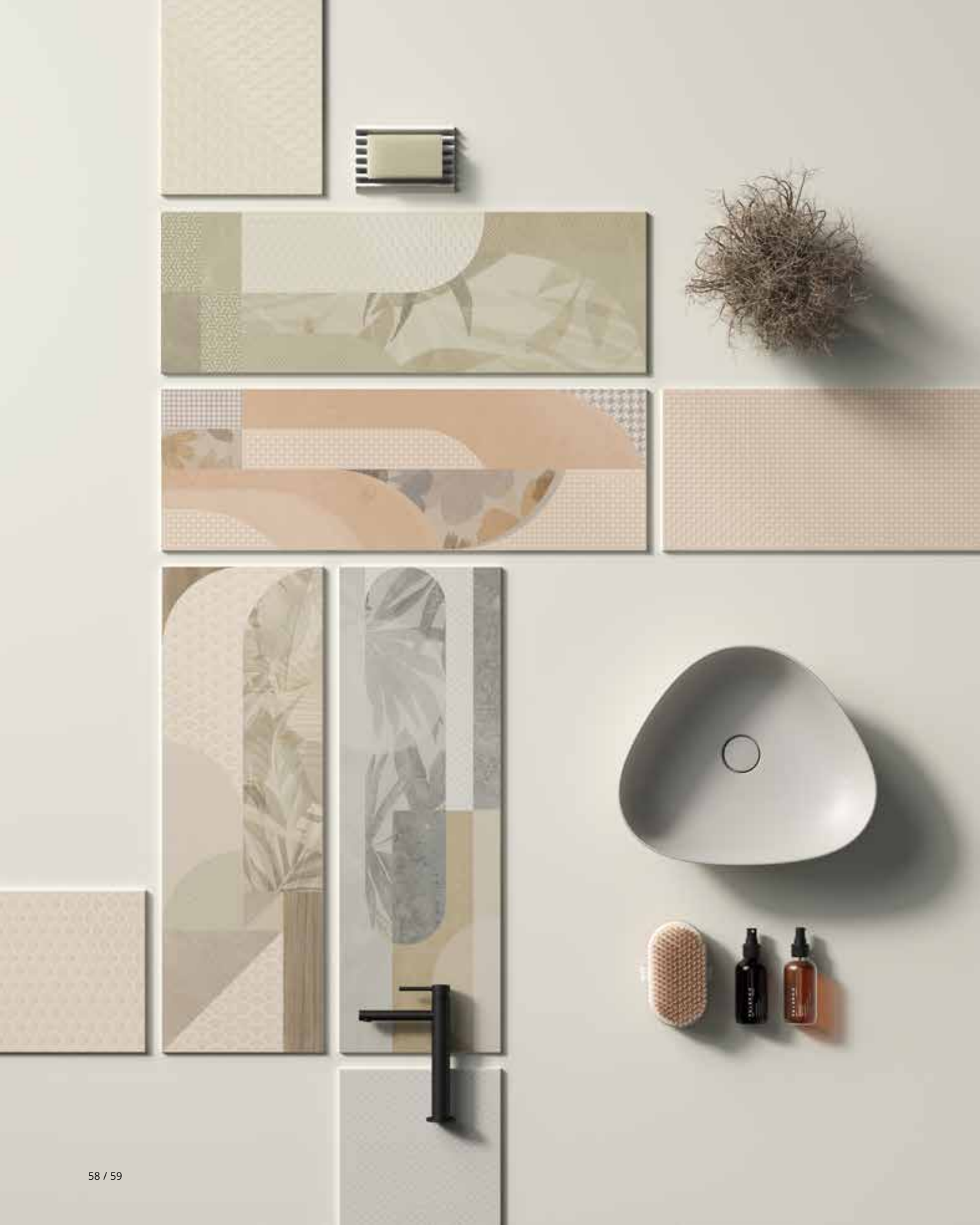
30x60  
Grey / Gri  
K9524388R001VTE0 R10B 7R



30x60  
Dark grey / Koyu gri  
K9524398R001VTE0 R10B 7R



30x60  
Terre  
K9524408R001VTE0 R10B 7R



# ModePaper

The ModePaper collection is inspired by classical Roman, decorative Moroccan and medieval arch forms. The collection brings together patterns in 4 different textures, which reflect arch forms that have been reinterpreted with a modern twist by combining them with the 4 main Vitra mode System concepts. ModePaper, which features original tiling options with different geometric selections, offers mixed decorative and plain tiles that are compatible with all of Vitra Tiles' Systems.

**A harmonious combination of aesthetic form and geometry**

**Estetik formlar ve geometrinin uyumlu birlikteliği**

Klasik Roma, dekoratif Fas ve ortaçağ kemerlerinin formundan ilham alınarak tasarlanan ve bu formları modern bir yorumlama ile yansıtan ModePaper Koleksiyonu, 4 farklı dokudaki deseni, Vitra mode Sistemi'nin 4 ana konsepti ile buluşturuyor. İçinde barındırdığı farklı geometrilerle özgün döşeme seçeneklerine olanak sağlayan ModePaper, tüm Vitra Karo Sistemleriyle uyumlu mix dekorlar ve fonlar sunuyor.



**Origin**  
Bathtub mixer / Kvet bataryası

**ModePaper #01**  
Moss mix decor / Yosun mix dekor  
30x90

**Water Jewels**  
Bathtub / Kvet

**mode #01**  
Herrinbone decor / Balıksırtı dekor  
Light moss / Aık yosun  
30x90

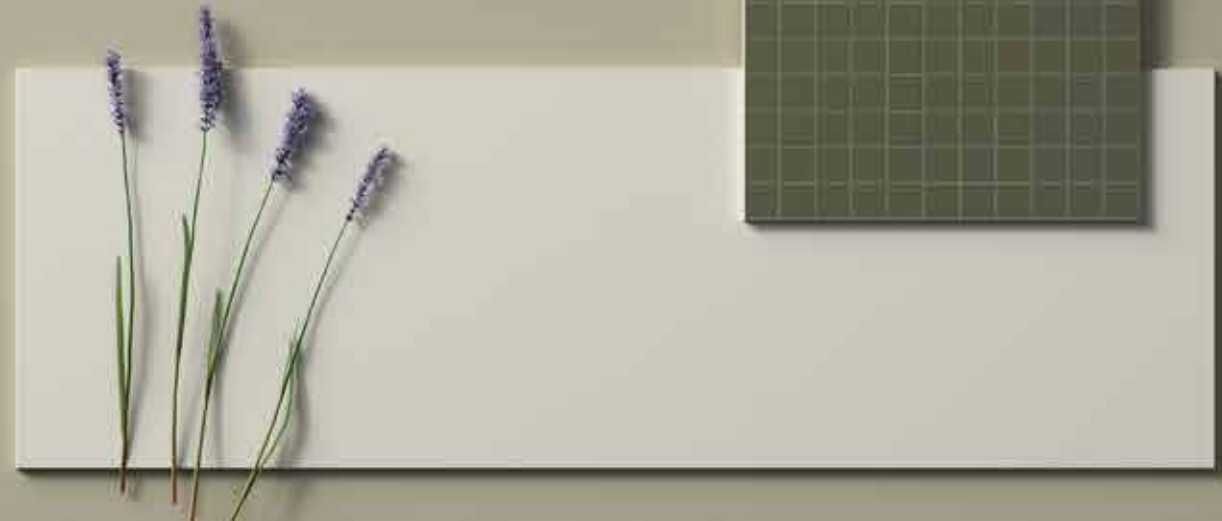
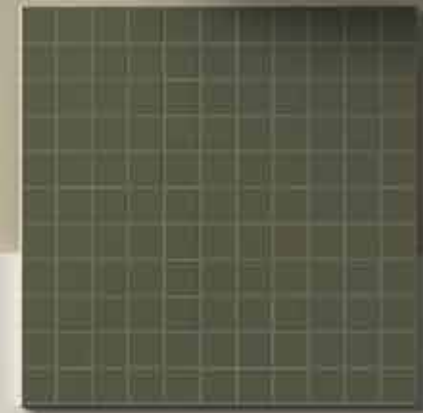
**mode #01**  
Moss mosaic / Yosun mozaik  
2,5x2,5

# ModePaper #01

Soothing and refreshing moss grey

Dinlendirici ve ferahlatıcı yosun grisi





**ModePaper #01**  
Moss / Yosun  
30x90

**ModePaper #01**  
Moss mix decor / Yosun mix dekor  
30x90

**mode #01**  
Lava red / Lava kırmızı  
7,5x30

**mode #01**  
Light moss / Açık yosun  
30x90

**Equal**  
Bathroom Collection / Banyo Koleksiyonu

**Origin**  
Shower set / Duş seti

**mode #01**  
Herrinbone decor / Balıksırtı dekor  
White moss / Beyaz yosun  
30x90

**mode #01**  
Moss tatami / Yosun tatami  
2,5x15

**Resincrete**  
Fango  
120x120



**mode #01**  
Lava red / Lava kırmızı  
7,5x30

**mode #01**  
Light moss / Açık yosun  
30x90

**ModePaper #01**  
Moss / Yosun  
30x90

**ModePaper #01**  
Moss mix decor / Yosun mix dekor  
30x90

**ArchiPlan**  
Washbasin / Lavabo

**Resincrete**  
Khaki / Haki  
120x120



**ModePaper #01**  
Moss / Yosun  
30x90

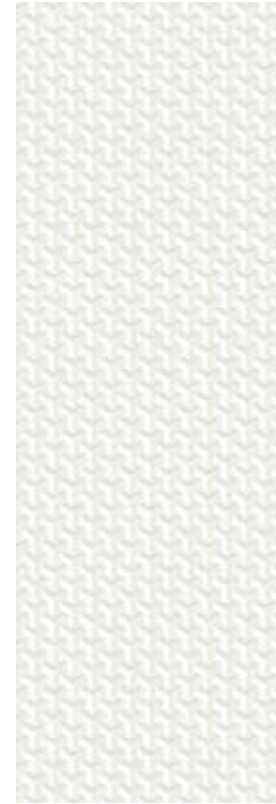
**ModePaper #01**  
Moss mix decor / Yosun mix dekor  
30x90

**mode #01**  
Moss tatami / Yosun tatami  
2,5x15

# ModePaper #01 Overview

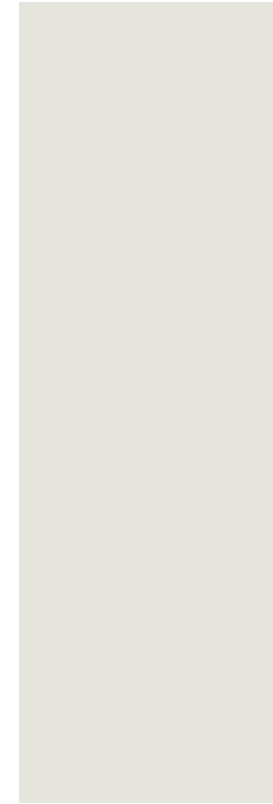


30x90  
Moss mix decor / Yosun mix dekor  
K952190SR001VTE0 Matt / Mat



30x90  
Moss / Yosun  
K952194SR001VTE0 Matt / Mat

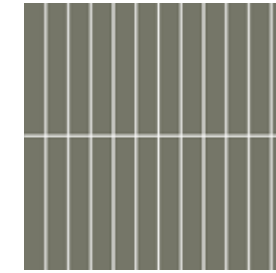
## Compatible wall tiles / Uyumlu duvar karosu



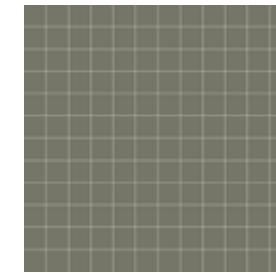
mode #01  
30x90  
White moss / Beyaz yosun  
K948408BSR01VTE0 Matt / Mat



mode #01  
30x90 Matt / Mat  
Light moss / Açık yosun  
K948407BSR01VTE0 Matt / Mat



mode #01  
2,5x15 Matt / Mat  
Moss tatami / Yosun tatami  
K94970980001VTE0 Matt / Mat



mode #01  
2,5x2,5 Matt / Mat  
Moss mosaic / Yosun mozaik  
K9484068S001VTE0 Matt / Mat



mode #01  
7,5x30 Glossy / Parlak  
Lava red / Lava kırmızı  
K948405SR001VTE0 Matt / Mat

## Compatible floor tiles / Uyumlu yer karosu



Resincrete  
120x120  
White fango / Beyaz fango  
K952217R0001VTS0 R10 7R



Resincrete  
120x120  
Fango  
K952218R0001VTS0 R10 7R



Cementside  
60x60, 80x80  
Greige / Grej  
K952093R0001VTE0 R10B 7R  
K952310R0001VTET R10B 7R



Cementside  
60x60, 80x80  
Dark Greige / Koyu Grej  
K952094R0001VTE0 R10B 7R  
K952309R0001VTET R10B 7R



**Origin**  
Bathtub mixer / Kvet bataryası

**ModePaper #02**  
Clay mix decor / Kil mix dekor  
30x90

**Water Jewels**  
Bathtub / Kvet

**mode #02**  
Clay mosaic / Kil mozaik  
2,5x2,5

# ModePaper #02

Warm and cozy clay beige

Sıcak ve samimi kil beji



**ModePaper #02**  
Clay / Kil  
30x90

**ModePaper #02**  
Clay mix decor / Kil mix dekor  
30x90

**mode #02**  
Emerald green / Zümrüt yeşil  
7,5x30

**mode #02**  
Light clay / Açık kil  
30x90

**Equal**  
Bathroom Collection / Banyo Koleksiyonu

**Origin**  
Shower set / Duş seti

**mode #02**  
White clay / Beyaz kil  
30x90

**mode #02**  
Clay tatami / Kil tatami  
2,5x15

**Ardesia Stone**  
Light cream  
60x120

**mode #02**  
Emerald green / Zümrüt yeşil  
7,5x30

**ModePaper #02**  
Clay / Kil  
30x90

**ModePaper #02**  
Clay mix decor / Kil mix dekor  
30x90

**ArchiPlan**  
Washbasin / Lavabo

**mode #02**  
Clay mosaic / Kil motzaik  
2,5x2,5

**ModePaper #02**  
Clay mix decor / Kil mix dekor  
30x90

**ModePaper #02**  
Clay / Kil  
30x90



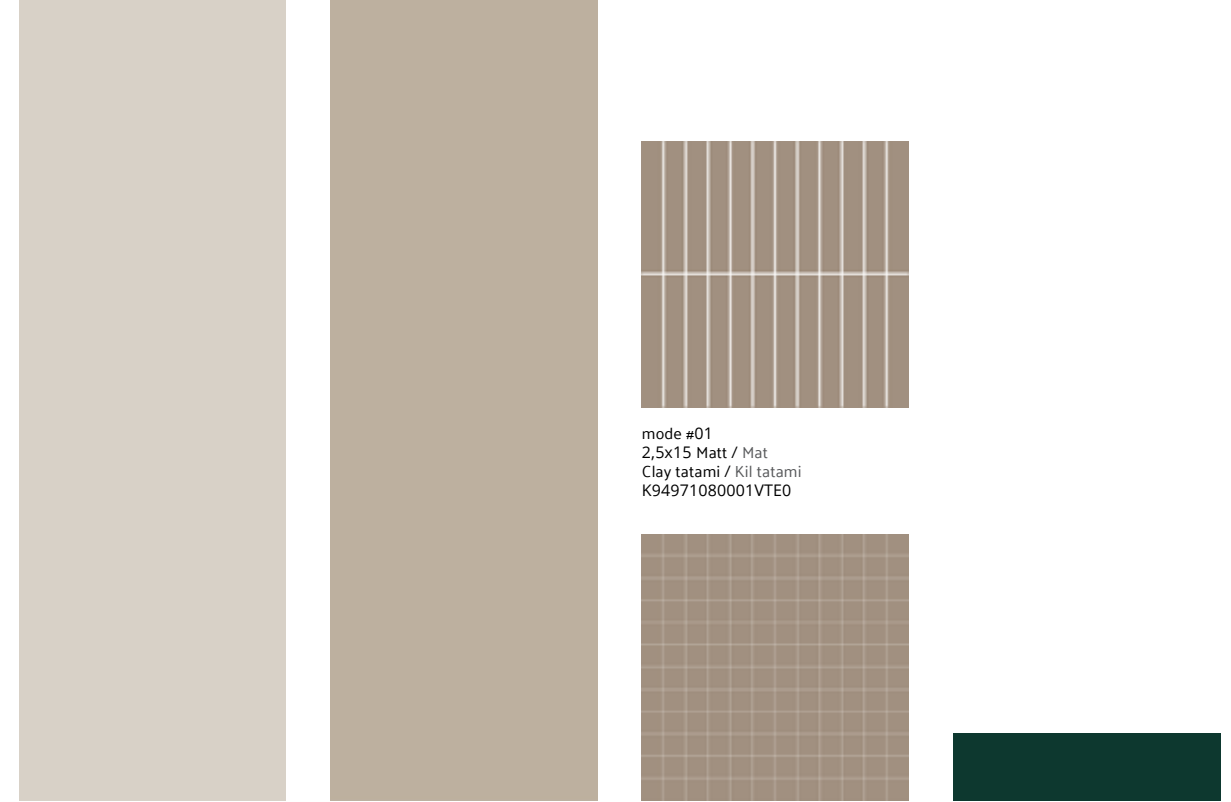
# ModePaper #02 Overview



30x90 Matt / Mat  
Clay mix decor / Kil mix dekor  
K952193SR001VTE0

30x90 Matt / Mat  
Clay / Kil  
K952197SR001VTE0

## Compatible wall tiles / Uyumlu duvar karosu



mode #02  
30x90 Matt / Mat  
White clay / Beyaz kil  
K948396BSR01VTE0

mode #02  
30x90 Matt / Mat  
Light clay / Açık kil  
K948395BSR01VTE0

mode #01  
2,5x15 Matt / Mat  
Clay tatami / Kil tatami  
K94971080001VTE0

mode #02  
2,5x2,5 Matt / Mat  
Clay mosaic / Kil mozaik  
K9483948S001VTE0

mode #02  
7,5x30 Glossy / Parlak  
Emerald green / Zümrüt yeşil  
K948392SR001VTE0

## Compatible floor tiles / Uyumlu yer karosu



Resincrete  
120x120  
White fango / Beyaz fango  
K952217R0001VTS0  
R10 7R

Resincrete  
120x120  
Fango  
K952218R0001VTS0  
R10 7R

Resincrete  
120x120  
Khaki / Haki  
K952216R0001VTS0  
R10 7R

Cementside  
60x60, 80x80  
Greige / Grej  
K952093R0001VTE0  
K952310R0001VTET  
R10B 7R

CementMix Meso  
30x60, 60x60, 80x80  
Greige / Grej  
K950108R0001VTE0  
K950102R0001VTE0  
K950602R0001VTET  
R10A 7R

Urbanwood  
20x120  
Dark greige / Koyu grej  
K947486R0001VTE0 R10A 7R  
K94748600001VTE0

**mode #03**  
Sapphire blue / Safir mavi  
7,5x30

**Origin**  
Bathtub mixer / Kvet bataryası

**Water Jewels**  
Bathtub / Kvet

**ModePaper #03**  
Terra mix decor / Terra mix dekor  
30x90

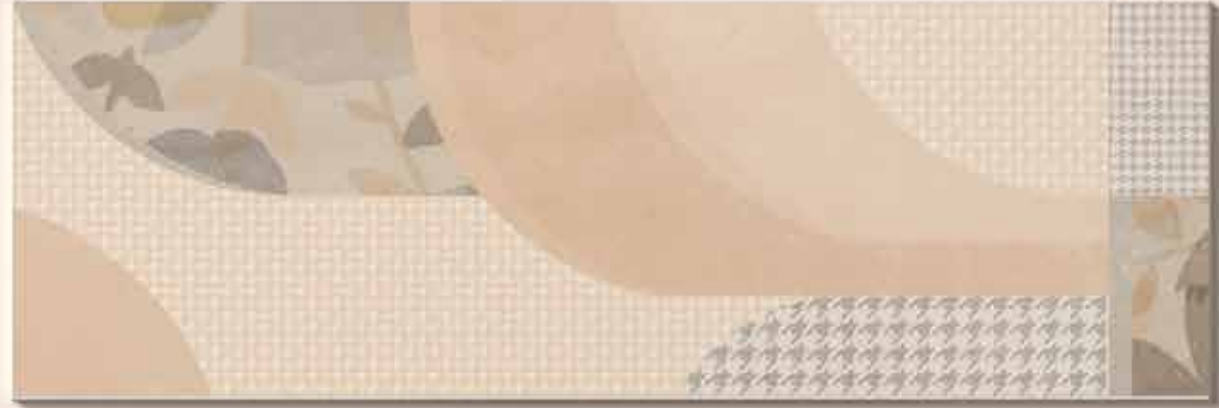
**ModePaper #03**  
Terra  
30x90

**Resincrete**  
Cotto  
120x120

# ModePaper #03

Revitalizing and stimulating terra rosa

Canlandırıcı ve harekete geirici terra rosa



**ModePaper #03**  
Terra  
30x90

**mode #03**  
Light terra / Açık terra  
30x90

**Equal**  
Bathroom Collection / Banyo Koleksiyonu

**Origin**  
Shower set / Duş seti

**ModePaper #03**  
Terra mix decor / Terra mix dekor  
30x90

**mode #03**  
Sapphire blue / Safir mavi  
7,5x30

**Resincrete**  
Dusty blue / Mavi  
120x120

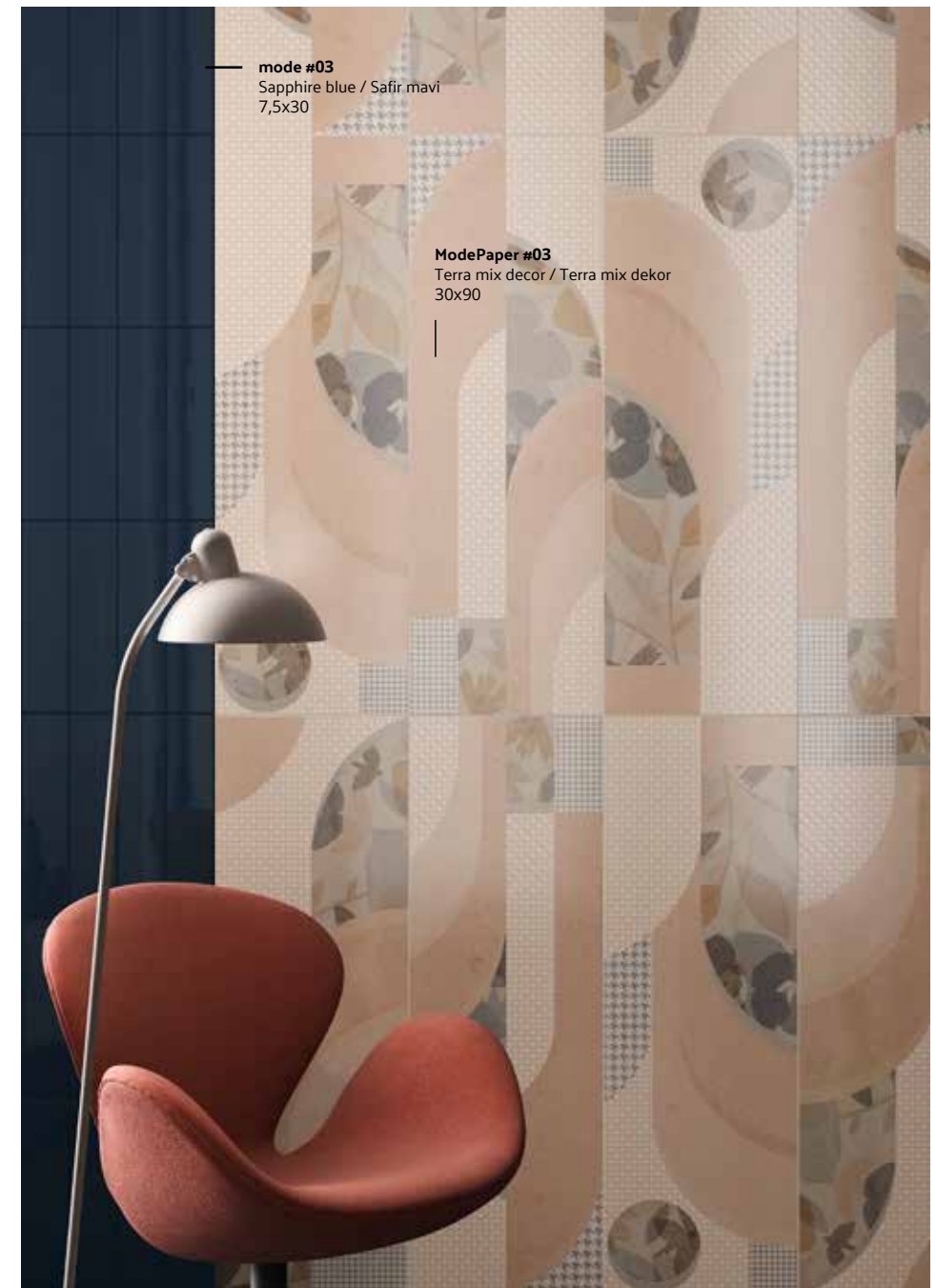


**ModePaper #03**  
Terra  
30x90

**ModePaper #03**  
Terra mix decor / Terra mix dekor  
30x90

**ArchiPlan**  
Washbasin / Lavabo

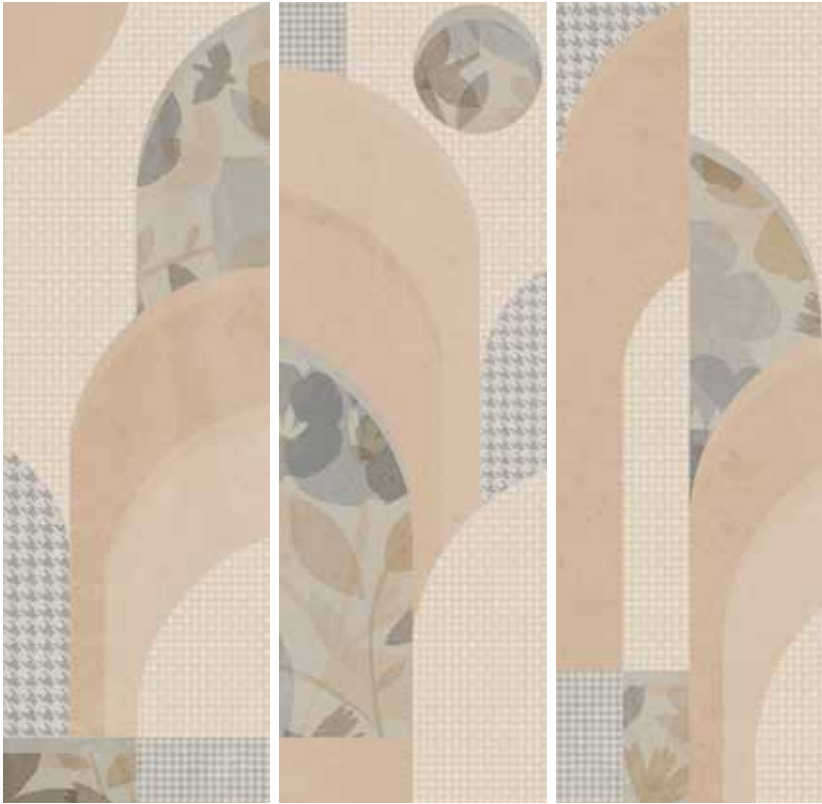
**mode #03**  
Terra mosaic / Terra mozaik  
2,5x2,5



**mode #03**  
Sapphire blue / Safir mavi  
7,5x30

**ModePaper #03**  
Terra mix decor / Terra mix dekor  
30x90

# ModePaper #03 Overview

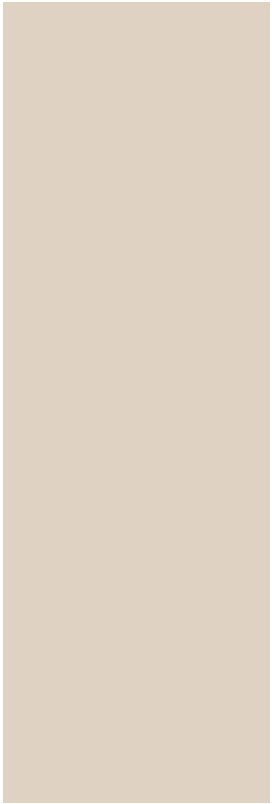


30x90 Matt / Mat  
Terra mix decor / Terra mix dekor  
K952191SR001VTE0

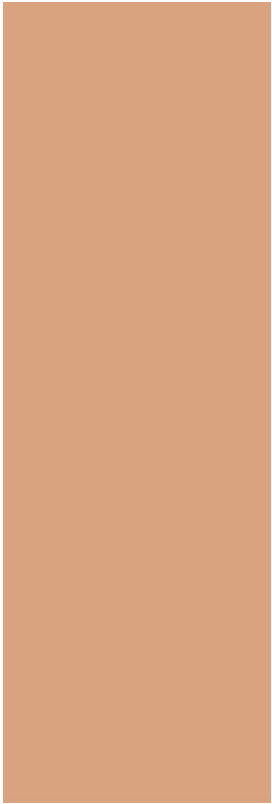


30x90 Matt / Mat  
Terra / Terra  
K952195SR001VTE0

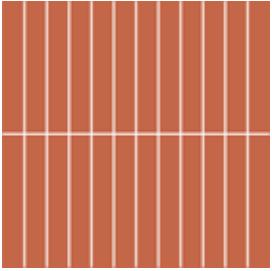
## Compatible wall tiles / Uyumlu duvar karosu



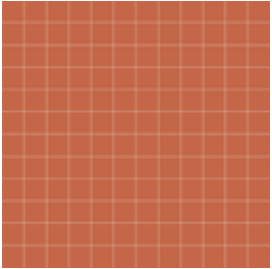
mode #03  
30x90 Matt / Mat  
White terra / Beyaz terra  
K948404BSR01VTE0



mode #03  
30x90 Matt / Mat  
Light terra / Açık terra  
K948403BSR01VTE0



mode #3  
2,5x15 Matt / Mat  
Terra tatami / Terra tatami  
K94971180001VTE0



mode #03  
2,5x2,5 Matt / Mat  
Terra mosaic / Terra mozaik  
K9484028S001VTE0



mode #03  
7,5x30 Glossy / Parlak  
Sapphire blue / Safir mavi  
K948401SR001VTE0

## Compatible floor tiles / Uyumlu yer karosu



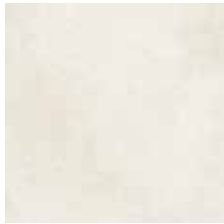
Resincrete  
120x120  
White fango / Beyaz fango  
K952217R0001VTS0 R10 7R



Resincrete  
120x120  
Cotto / Cotto  
K952219R0001VTS0 R10 7R



Resincrete  
120x120  
Dusty blue / Mavi  
K952213R0001VTS0 R10 7R



Cementside  
60x60, 80x80  
Greige / Grej  
K952093R0001VTE0 R10B 7R  
K952310R0001VTET R10B 7R



Cementside  
60x60, 80x80  
Dark greige / Koyu grej  
K952094R0001VTE0 R10B 7R  
K952309R0001VTET R10B 7R



**Origin**  
Bathtub mixer / Kvet bataryası

**ModePaper #04**  
Stone mix decor / Taş mix dekor  
30x90

**Water Jewels**  
Bathtub / Kvet

**Resincrete**  
Neutral / Natrel gri  
120x120

# ModePaper #04

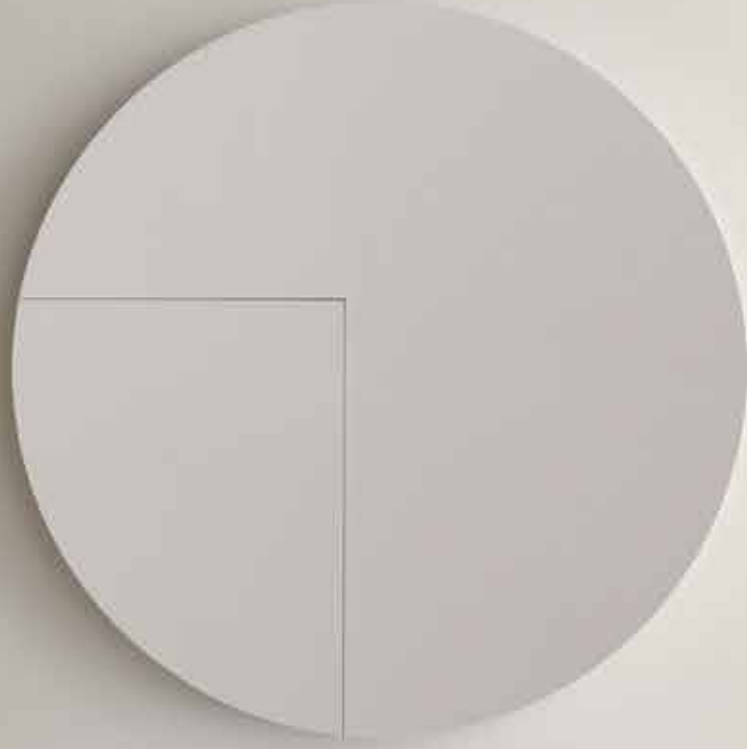
Robust and resistant stone grey

Saęlam ve dayanıklı doęal taş grisi





**ModePaper #04**  
Stone / Taş  
30x90



**Origin**  
Shower set / Duş seti

**ModePaper #04**  
Stone mix decor / Taş mix dekor  
30x90

**Equal**  
Bathroom Collection / Banyo Koleksiyonu



**mode #04**  
Amber yellow / Amber sarı  
7,5x30

**Resincrete**  
Ochre / Koyu sarı  
120x120

**mode #01**  
Stone tatami / Taş tatami  
2,5x15

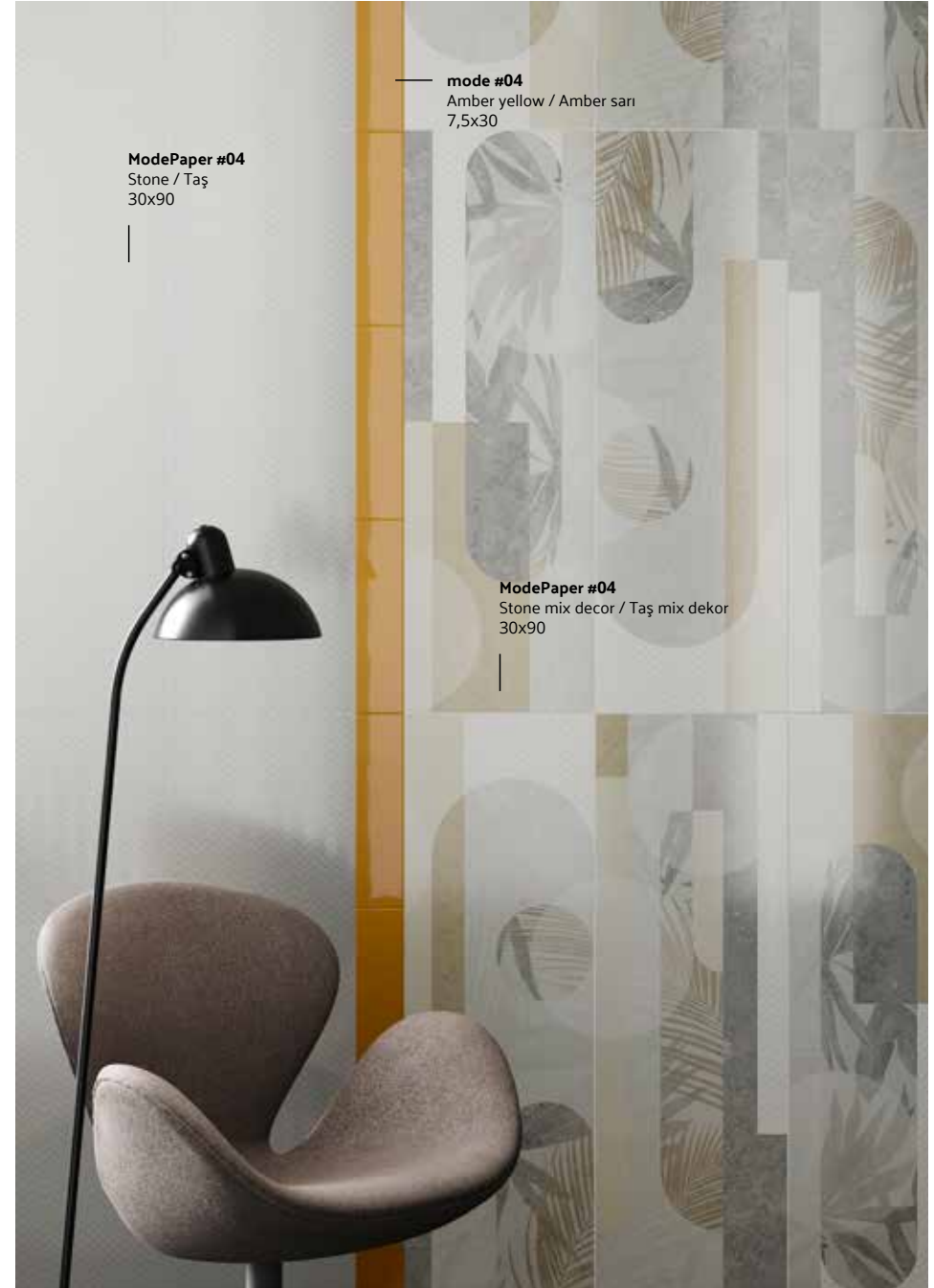


**ModePaper #04**  
Stone / Taş  
30x90

**ModePaper #04**  
Stone mix decor / Taş mix dekor  
30x90

**ArchiPlan**  
Washbasin / Lavabo

**Resincrete**  
Neutral / Natürel gri  
120x120



**mode #04**  
Amber yellow / Amber sarı  
7,5x30

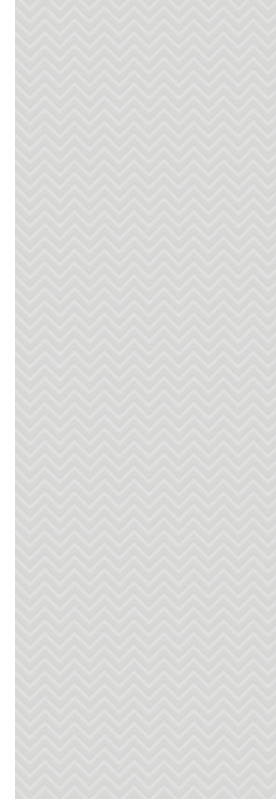
**ModePaper #04**  
Stone / Taş  
30x90

**ModePaper #04**  
Stone mix decor / Taş mix dekor  
30x90

# ModePaper #04 Overview

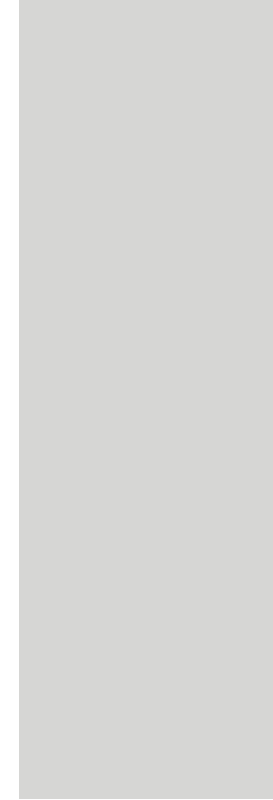


30x90 Matt / Mat  
Stone mix decor / Taş mix dekor  
K952192SR001VTE0



30x90 Matt / Mat  
Stone / Taş  
K952196SR001VTE0

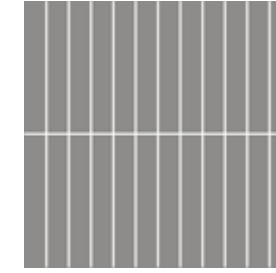
## Compatible wall tiles / Uyumlu duvar karesi



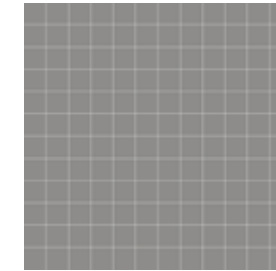
mode #04  
30x90 Matt / Mat  
White stone / Beyaz taş  
K948400BSR01VTE0



mode #04  
30x90 Matt / Mat  
Light stone / Açık taş  
K948399BSR01VTE0



mode #04  
2,5x15 Matt / Mat  
Stone tatami / Taş tatami  
K94971280001VTE0

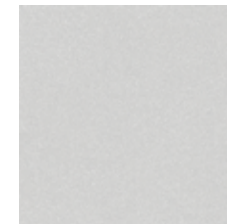


mode #04  
2,5x2,5 Matt / Mat  
Stone mosaic / Taş mozaik  
K9483988S001VTE0



mode #04  
7,5x30 Glossy / Parlak  
Amber yellow / Amber sarı  
K948397SR001VTE0

## Compatible floor tiles / Uyumlu yer karesi



Resincrete  
120x120  
Neutral / Natürel gri  
K952354R0001VTS0 R10 7R



Resincrete  
120x120  
Ochre / Koyu sarı  
K952220R0001VTS0 R10 7R



Cementside  
60x60, 80x80  
Light grey / Açık grey  
K952090R0001VTE0 R10B 7R  
K952307R0001VTET R10B 7R



Cementside  
60x60, 80x80  
Grey / Gri  
K952091R0001VTE0 R10B 7R  
K952308R0001VTET R10B 7R



Cementside  
60x60, 80x80  
Anthracite / Antrasit  
K952092R0001VTE0 R10B 7R  
K952525R0001VTST R10B 7R

## Product technical informations Ürün teknik bilgileri

**Body type / Bünye tipi**  
Wall tile / Duvar karosu

**Surface alternatives / Yüzey alternatifleri**  
Matt / Matt

**Basic tile sizes / Fon ebatları**  
30x90 cm (R 298x898 mm)

**Decor sizes / Dekor ebatları**  
30x90 cm (R 298x898 mm)

**Basic tile colours / Fon renkleri**  
Moss / Yosun  
Clay / Kil  
Terra / Terra  
Stone / Taş

**Usage areas / Kullanım alanları**  
Residential / Konut

**Tiling areas / Döşeme alanları**  
Wall / Duvar

**Product standard / Ürün standardı**  
EN14411 Group BIII

### Footnotes / Notlar

**R** The edges are rectified.  
Kenarlar rektifiyedir



Wall tile  
Duvar karosu



Matt  
Mat



Rectified  
Rektifiyeli



VitrA  
SLIM



VitrA  
SHIELD



VitrA  
BLOCK



Novelty  
Yeni



Residential  
Konut



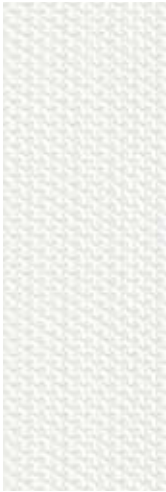
Sizes Ebatlar	Thickness Kalınlık	Pieces in box Kutu içi adet	Box m <sup>2</sup> Kutu m <sup>2</sup>	Box kg Kutu kg	Units in pallet Palet içi kutu adedi	Pallet m <sup>2</sup> Palet m <sup>2</sup>	Pallet kg Palet kg
30x90 Rectified / Rektifiyeli	6	2	1,62	16,5	36	51,84	555

ModePaper Body type / Bünye tipi: BIII Wall tiles / Duvar karosu			Water absorption Su emme	Breaking strength Kırılma dayanımı	Bending strength Eğilme dayanımı	Resistance to deep abrasion Derin aşınma	MOHs	Pendulum dry TRL (55) Pendulum kuru TRL (55)	Pendulum wet TRL (55) Pendulum ıslak TRL (55)	Pendulum dry 4S (96) pendulum kuru 4S (96)	Pendulum wet 4S (96) pendulum ıslak 4S (96)	DCOF
Edge finishing Kenar bitiş	Surface Yüzey	Size Ebat	EN ISO 10545-3	EN ISO 10545-4	EN ISO 10545-4	EN ISO 10545-6	MOHs	BS 7976-2	BS 7976-2	BS 7976-2	BS 7976-2	ANSI A137.1 Section 9.6.1
Rectified / Rektifiyeli	Matt	30x90	Avg. Ev > 10 %	>200N	≥ 15 N/mm <sup>2</sup>	-	NPD	NPD	NPD	NPD	NPD	NPD

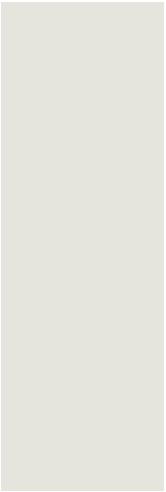
# ModePaper Overview



**ModePaper #01**  
30x90 Matt / Mat  
Moss mix decor / Yosun mix dekor  
K952190SR001VTE0



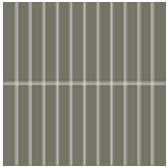
**ModePaper #01**  
30x90 Matt / Mat  
Moss / Yosun  
K952194SR001VTE0



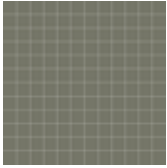
**mode #01**  
30x90 Matt / Mat  
White moss / Beyaz yosun  
K948408BSR01VTE0



**mode #01**  
30x90 Matt / Mat  
Light moss / Açık yosun  
K948407BSR01VTE0



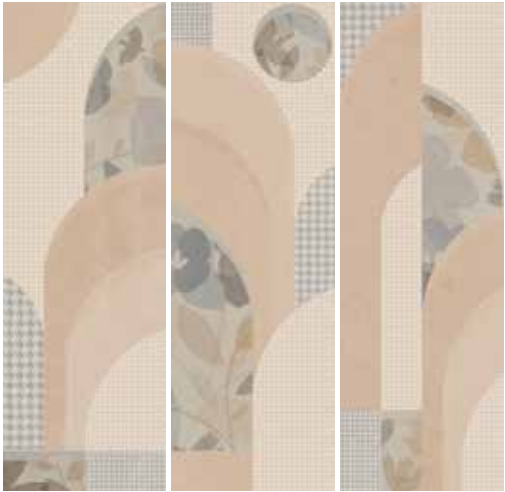
**mode #01**  
2,5x15 Matt / Mat  
Moss tatami / Yosun tatami  
K9497098001VTE0



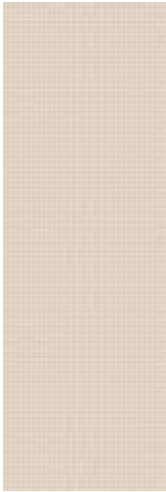
**mode #01**  
2,5x2,5 Matt / Mat  
Moss mosaic / Yosun mozaik  
K9484068S001VTE0



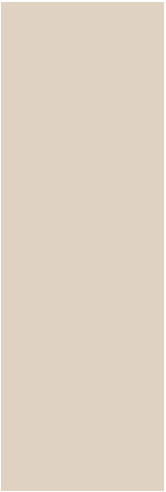
**mode #01**  
7,5x30 Glossy / Parlak  
Lava red / Lava kırmızı  
K948405SR001VTE0



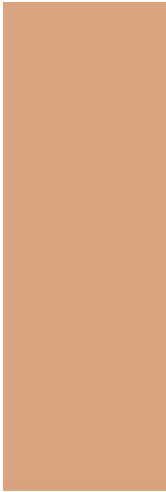
**ModePaper #03**  
30x90 Matt / Mat  
Terra mix decor / Terra mix dekor  
K952191SR001VTE0



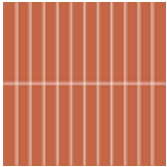
**ModePaper #03**  
30x90 Matt / Mat  
Terra / Terra  
K952195SR001VTE0



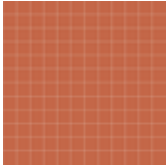
**mode #03**  
30x90 Matt / Mat  
White terra / Beyaz terra  
K948404BSR01VTE0



**mode #03**  
30x90 Matt / Mat  
Light terra / Açık terra  
K948403BSR01VTE0



**mode #03**  
2,5x15 Matt / Mat  
Terra tatami / Terra tatami  
K94971180001VTE0



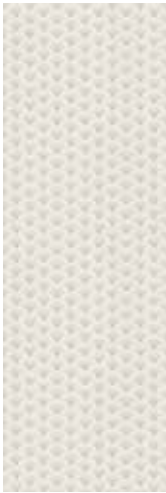
**mode #03**  
2,5x2,5 Matt / Mat  
Terra mosaic / Terra mozaik  
K9484028S001VTE0



**mode #03**  
7,5x30 Glossy / Parlak  
Sapphire blue / Safir mavi  
K948401SR001VTE0



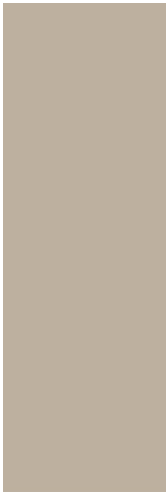
**ModePaper #02**  
30x90 Matt / Mat  
Clay mix decor / Kil mix dekor  
K952193SR001VTE0



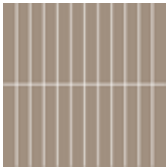
**ModePaper #02**  
30x90 Matt / Mat  
Clay / Kil  
K952197SR001VTE0



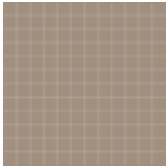
**mode #02**  
30x90 Matt / Mat  
White clay / Beyaz Kil  
K948396BSR01VTE0



**mode #02**  
30x90 Matt / Mat  
Light clay / Açık kil  
K948395BSR01VTE0



**mode #02**  
2,5x15 Matt / Mat  
Clay tatami / Kil tatami  
K94971080001VTE0



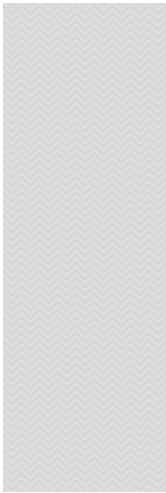
**mode #02**  
2,5x2,5 Matt / Mat  
Clay mosaic / Kil mozaik  
K9483948S001VTE0



**mode #02**  
7,5x30 Glossy / Parlak  
Emerald green / Zümrüt yeşil  
K948392SR001VTE0



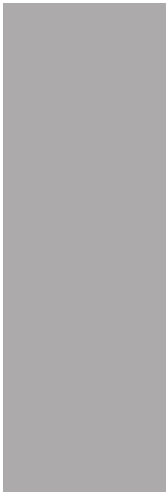
**ModePaper #04**  
30x90 Matt / Mat  
Stone mix decor / Taş mix dekor  
K952192SR001VTE0



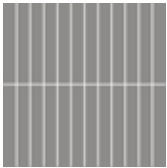
**ModePaper #04**  
30x90 Matt / Mat  
Stone / Taş  
K952196SR001VTE0



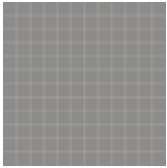
**mode #04**  
30x90 Matt / Mat  
White stone / Beyaz taş  
K948400BSR01VTE0



**mode #04**  
30x90 Matt / Mat  
Light stone / Açık taş  
K948399BSR01VTE0



**mode #04**  
2,5x15 Matt / Mat  
Stone tatami / Taş tatami  
K94971280001VTE0



**mode #04**  
2,5x2,5 Matt / Mat  
Stone mosaic / Taş mozaik  
K9483988S001VTE0



**mode #04**  
7,5x30 Glossy / Parlak  
Amber yellow / Amber sarı  
K948397SR001VTE0





**Ardesia Stone**  
Grey / Gri  
60x120

**Ardesia Stone**  
Grey / Gri  
60x120

# Ardesia Stone

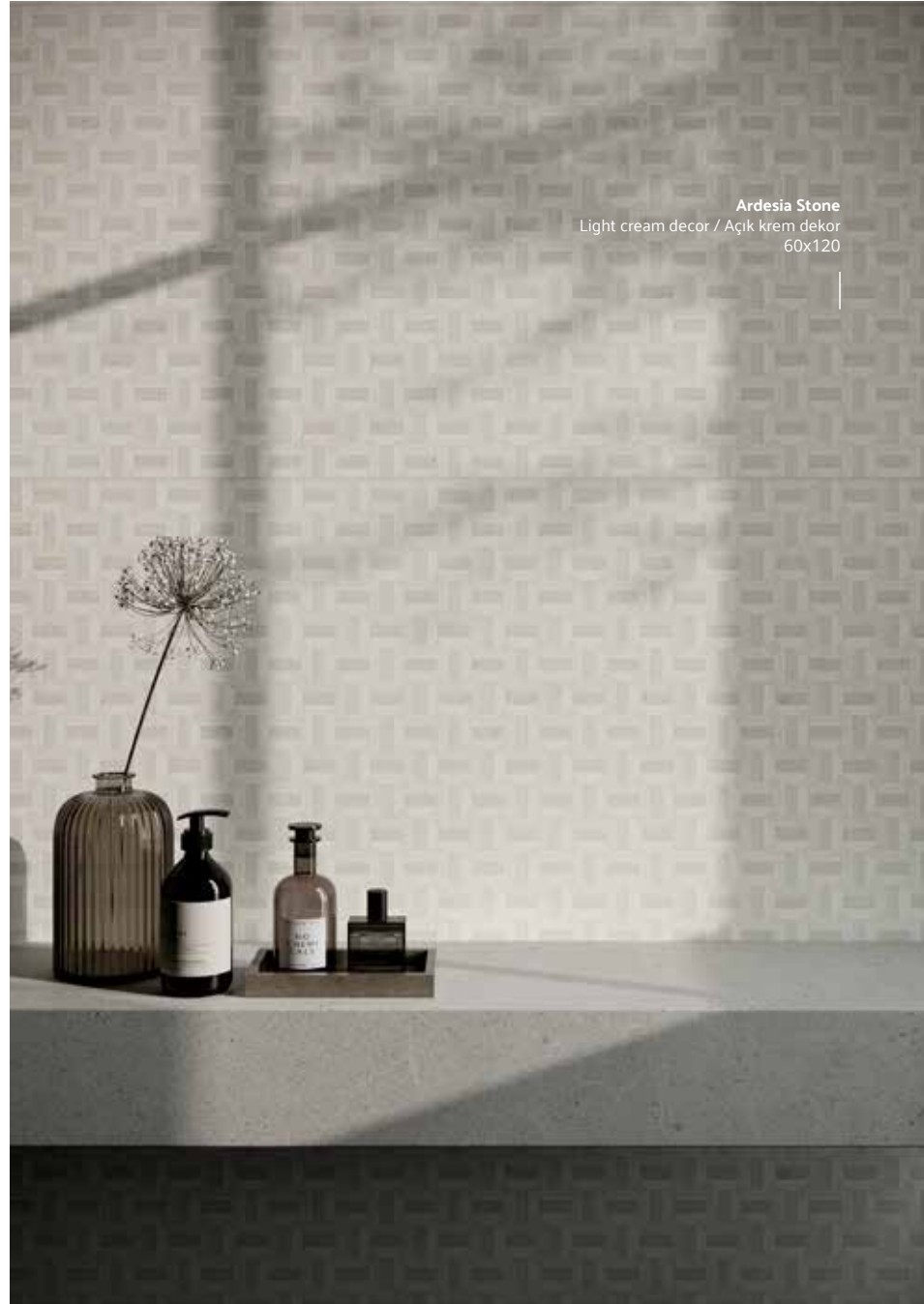
Reflecting the swirls of colour and patterns as slate interacts with different minerals in its most natural form, the Ardesia Stone Collection twists the natural surface textures of the stone it is inspired by, to render an urban character.

## The quite allure of stone Taşın sessiz güzelliği

Arduvaz taşının çeşitli minerallerle etkileşimiyle oluşan renk ve desen farklılaşmalarını en doğal haliyle yansıtan Ardesia Stone Koleksiyonu, ilhamını aldığı taşın doğal yüzey dokularına kentli bir kişilik kazandırıyor.







Ardesia Stone  
Light cream decor / Açık krem dekor  
60x120



Ardesia Stone  
Grey / Gri  
60x120

Ardesia Stone  
Dark grey / Koyu gri  
60x120

## Product technical informations Ürün teknik bilgileri

**Body type / Bünye tipi**  
Colorbody porcelain / Colorbody porselen

**Surface alternatives / Yüzey alternatifleri**  
R10B

**Basic tile sizes / Fon ebatları**  
60x120 cm (R 597x1197 mm)  
60x60 cm (R 597x597 mm)

**Decor sizes / Dekor ebatları**  
60x120 cm (R 597x1197 mm)

**Basic tile colours / Fon renkleri**  
Light cream / Açık krem  
Grey / Gri  
Antracite / Antrasit

**Usage areas / Kullanım alanları**  
Residential / Konut  
Commercial / Ticari alan

**Tiling areas / Döşeme alanları**  
Floor / Yer  
Wall / Duvar

**Frost resistance / Dona dayanım**  
Available / Var

**Shade variation / Desen farklılaşması**  
V4

**Printing technology / Baskı teknolojisi**  
reaLook

**Product standard / Ürün standardı**  
EN14411 Group Bla

**Footnotes / Notlar**

- F** Suitable for both wall and floor.  
Duvar ve yer için uygundur.
- H** Each tile has different shades of the colour and slightly different designs to give real natural stone, marble, wood or cement impression.  
Her karo, gerçek doğal taş, mermer, ahşap veya beton izlenimi vermek için farklı renk ve tasarıma sahiptir.
- R** The edges are rectified.  
Kenarlar rektifiyelidir



Porcelain  
Porselen



Floor tile  
Yer karosu



Wall tile  
Duvar karosu



Residential  
Konut



Commercial  
Ticari alan



Frost resistance  
Dona dayanım



Matt  
Mat



Rectified  
Rektifiyeli



Shade variation  
Desen farklılaşması



Novelty  
Yeni



Sizes Ebatlar	Thickness Kalınlık	Pieces in box Kutu içi adet	Box m <sup>2</sup> Kutu m <sup>2</sup>	Box kg Kutu kg	Units in pallet Palet içi kutu adedi	Pallet m <sup>2</sup> Palet m <sup>2</sup>	Pallet kg Palet kg
60x120 Rectified / Rektifiyeli	9	2	1,44	29,52	36	51,84	1098
60x60 Rectified / Rektifiyeli	9	4	1,44	26,93	30	43,20	833

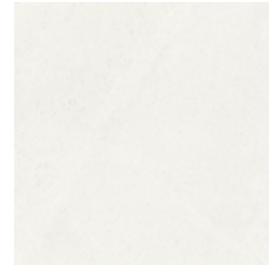
Ardesia Stone Body type / Bünye tipi: Bla- Bill / Bla- Bill Colorbody porcelain / Colorbody porselen			Water absorption Su emme	Breaking strength Kırılma dayanımı	Bending strength Eğilme dayanımı	Resistance to deep abrasion Derin aşınma	MOHs	Pendulum dry TRL (55) Pendulum kuru TRL (55)	Pendulum wet TRL (55) Pendulum ıslak TRL (55)	Pendulum dry 45 (96) pendulum kuru 45 (96)	Pendulum wet 45 (96) pendulum ıslak 45 (96)	DCOF
Edge finishing Kenar bitiş	Surface Yüzey	Size Ebat	EN ISO 10545-3	EN ISO 10545-4	EN ISO 10545-4	EN ISO 10545-6	MOHs	BS 7976-2	BS 7976-2	BS 7976-2	BS 7976-2	ANSI A137.1 Section 9.6.1
Rectified / Rektifiyeli	R10B	60x120	Avg. Ev ≤ 0,5 %	> 1300 N	> 35 N/mm <sup>2</sup>	< 175 mm3	8- 9	NPD	NPD	PTV Dry≥36	25≤PTV Wets 36	≥0,42
Rectified / Rektifiyeli	R10B	60x60	Avg. Ev ≤ 0,5 %	> 1300 N	> 35 N/mm <sup>2</sup>	< 175 mm3	8- 9	NPD	NPD	PTV Dry≥36	25≤PTV Wets 36v	≥0,42

# Ardesia Stone Overview

Porcelain tiles / Porselen karolar



60x120  
Light cream / Açık krem  
K952109R0001VTSP R10B 7R



60x60  
Light cream / Açık krem  
K952113R0001VTE0 R10B 7R



60x120  
Grey / Gri  
K952107R0001VTSP R10B 7R



60x60  
Grey / Gri  
K952111R0001VTE0 R10B 7R



60x120  
Antracite / Antrasit  
K952108R0001VTSP R10B 7R



60x60  
Antracite / Antrasit  
K952112R0001VTE0 R10B 7R

Decors / Dekorlar



60x120  
Light cream / Açık krem  
K952316R0001VTSP R10B 7R



60x120  
Grey / Gri  
K952115R0001VTSP R10B 7R

# Quarstone

Reflecting the natural glittering of quartzite particles, Quarstone collection provides the opportunity to create harmonious combinations with other building elements in all living spaces through its warm and cold colour alternatives. Thanks to its surface texture closest to nature, it reflects the strong stone character from exteriors to the interior, thus creating the serene mood of an intimate shelter in indoors.

Impressive look combining the characteristic strength of stone with its natural shimmer

Taşın güçlü karakteri ve içindeki doğal ışılıtların yarattığı etkileyici görünüm

Kuvarsit parçacıklarının doğal pırıltısına sahip Quarstone Koleksiyonu, sunduğu sıcak ve soğuk renk alternatifleriyle, tüm yaşam alanlarında diğer yapı elemanlarıyla uyumlu kombinler yaratma olanağı sağlıyor. Doğala en yakın yüzey dokusu sayesinde güçlü taş karakterinin dış mekandan iç mekana yansıtıyor ve böylece güçlü yüzey dokusu ve yarattığı doğal taş hissiyle, ev içi mekanlarda korunaklı bir sığınağın dingin ruh halini yaratıyor.

Quarstone  
Anthracite / Antrasit  
60x60

Quarstone  
Beige / Bej  
60x120





Quarstone  
Beige / Bej  
60x120



Quarstone  
White / Beyaz  
60x120

Quarstone  
Anthracite / Antrasit  
60x60

## Product technical informations Ürün teknik bilgileri

**Body type / Bünye tipi**  
Colorbody porcelain / Colorbody porselen

**Surface alternatives / Yüzey alternatifleri**  
R10B  
R11

**Basic tile sizes / Fon ebatları**  
60x120 cm (R 597x1197 mm)  
60x60 cm (R 597x597 mm)  
30x60 cm (R 297x597 mm)

**Basic tile colours / Fon renkleri**  
Light cream / Açık krem  
Grey / Gri  
Antracite / Antrasit

**Usage areas / Kullanım alanları**  
Residential / Konut  
Commercial / Ticari alan

**Tiling areas / Döşeme alanları**  
Floor / Yer

**Frost resistance / Dona dayanım**  
Available / Var

**Shade variation / Desen farklılaşması**  
V3

**Printing technology / Baskı teknolojisi**  
reaLook

**Product standard / Ürün standardı**  
EN14411 Group Bla

**Footnotes / Notlar**

- F** Suitable for both wall and floor.  
Duvar ve yer için uygundur.
- H** Each tile has different shades of the colour and slightly different designs to give real natural stone, marble, wood or cement impression.  
Her karo, gerçek doğal taş, mermer, ahşap veya beton izlenimi vermek için farklı renk ve tasarıma sahiptir.
- R** The edges are rectified.  
Kenarlar rektifiyedir



Porcelain  
Porselen



Floor tile  
Yer karosu



Wall tile  
Duvar karosu



Residential  
Konut



Commercial  
Ticari alan



Facade  
Dış cephe



Frost resistance  
Dona dayanım



Matt  
Mat



Rectified  
Rektifiyeli



Shade variation  
Desen farklılaşması



Novelty  
Yeni



Sizes Ebatlar	Thickness Kalınlık	Pieces in box Kutu içi adet	Box m <sup>2</sup> Kutu m <sup>2</sup>	Box kg Kutu kg	Units in pallet Palet içi kutu adedi	Pallet m <sup>2</sup> Palet m <sup>2</sup>	Pallet kg Palet kg
60x120 Rectified / Rektifiyeli	9	2	1,44	29,75	36	51,84	1.105
60x120 Rectified / Rektifiyeli	20	2	1,44	30,24	32	46,08	1.005
60x60 Rectified / Rektifiyeli	9	4	1,44	26,5	30	43,20	835
60x60 Rectified / Rektifiyeli	20	2	0,72	31,68	30	21,60	975
30x60 Rectified / Rektifiyeli	9	6	1,08	20,20	40	43,20	833
30x120 Tread / Basamak	9	3	1,08	22,30	44	47,52	1.035
30x60 Tread / Basamak	9	5	1,08	15,90	48	51,84	764,5
8.5x60 Plinth / Süpürgelik	9	10	0,51	9,40	98	50,00	950
5x5 Cut decor / Kesme dekor	9	8	0,72	12,20	78	56,16	954,7

Quarstone Body type / Bünye tipi: Bla- Bill / Bla- Bill Colorbody porcelain / Colorbody porselen			Water absorption Su emme	Breaking strength Kırılma dayanımı	Bending strength Kırılma dayanımı	Resistance to deep abrasion Derin aşınma	MOHs	Pendulum dry TRL (55) Pendulum kuru TRL (55)	Pendulum wet TRL (55) Pendulum ıslak TRL (55)	Pendulum dry 4S (96) pendulum kuru 4S (96)	Pendulum wet 4S (96) pendulum ıslak 4S (96)	DCOF
Edge finishing Kenar bitiş	Surface Yüzey	Size Ebat	EN ISO 10545-3	EN ISO 10545-4	EN ISO 10545-4	EN ISO 10545-6	MOHs	BS 7976-2	BS 7976-2	BS 7976-2	BS 7976-2	ANSI A137.1 Section 9.6.1
Rectified / Rektifiyeli	R10B	60x120	Avg. Ev ≤ 0,5 %	> 1300 N	> 35 N/mm <sup>2</sup>	< 175 mm <sup>3</sup>	8- 9	PTV Dry ≥ 36	25 ≤ PTV Wet < 36	PTV Dry ≥ 36	PTV Dry ≥ 36	≥ 0,42
Rectified / Rektifiyeli	R10B	60x60	Avg. Ev ≤ 0,5 %	> 1300 N	> 35 N/mm <sup>2</sup>	< 175 mm <sup>3</sup>	8- 9	PTV Dry ≥ 36	25 ≤ PTV Wet < 36	PTV Dry ≥ 36	PTV Dry ≥ 36	≥ 0,42
Rectified / Rektifiyeli	R10B	30x60	Avg. Ev ≤ 0,5 %	> 1300 N	> 35 N/mm <sup>2</sup>	< 175 mm <sup>3</sup>	8- 9	PTV Dry ≥ 36	25 ≤ PTV Wet < 36	PTV Dry ≥ 36	PTV Dry ≥ 36	≥ 0,42
Rectified / Rektifiyeli 20mm	R11	60x60	Avg. Ev ≤ 0,5 %	> 1300 N	> 35 N/mm <sup>2</sup>	< 175 mm <sup>3</sup>	8- 9	PTV Dry ≥ 36	25 ≤ PTV Wet < 36	PTV Dry ≥ 36	PTV Dry ≥ 36	≥ 0,42
Rectified / Rektifiyeli 20mm	R11	60x120	Avg. Ev ≤ 0,5 %	> 1300 N	≥ 35 N/mm <sup>2</sup>	< 175 mm <sup>3</sup>	8- 9	PTV Dry ≥ 36	25 ≤ PTV Wet < 36	PTV Dry ≥ 36	PTV Dry ≥ 36	≥ 0,42

# Quarstone Overview

## Porcelain tiles / Porselen karolar



60x120  
White / Beyaz  
K951803R0001VTSP R10B 7R  
K951909R0001VTE0 R11 7R 20 mm



60x60  
White / Beyaz  
K951809R0001VTE0 R10B 7R  
K951832R0001VTE1 R11 5R 20 mm



30x60  
White / Beyaz  
K951813R0001VTE0 R10B 7R



60x120  
Beige / Bej  
K951804R0001VTSP R10B 7R  
K951910R0001VTE0 R11 7R 20 mm



60x60  
Beige / Bej  
K951810R0001VTE0 R10B 7R  
K951833R0001VTE1 R11 5R 20 mm



30x60  
Beige / Bej  
K951814R0001VTE0 R10B 7R



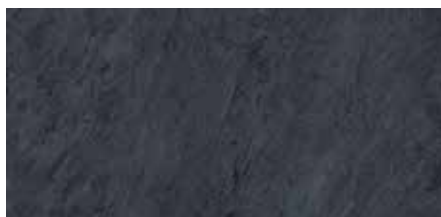
60x120  
Grey / Gri  
K951805R0001VTSP R10B 7R  
K951911R0001VTE0 R11 7R 20 mm



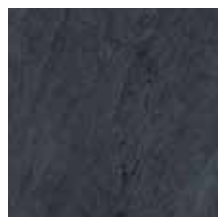
60x60  
Grey / Gri  
K951811R0001VTE0 R10B 7R  
K951834R0001VTE1 R11 5R 20 mm



30x60  
Grey / Gri  
K951815R0001VTE0 R10B 7R



60x120  
Anthracite / Antrasit  
K951806R0001VTSP R10B 7R  
K951912R0001VTE0 R11 7R 20 mm



60x60  
Anthracite / Antrasit  
K951812R0001VTE0 R10B 7R  
K951835R0001VTE1 R11 5R 20 mm



30x60  
Anthracite / Antrasit  
K951816R0001VTE0 R10B 7R

## Tread / Basamak



30x120  
White / Beyaz  
K951929R0001VTET R10B 7R  
Beige / Bej  
K951930R0001VTET R10B 7R

Grey / Gri  
K951931R0001VTET R10B 7R  
Anthracite / Antrasit  
K951932R0001VTET R10B 7R



30x60  
White / Beyaz  
K951933R0001VTE0 R10B 7R  
Beige / Bej  
K951934R0001VTE0 R10B 7R

Grey / Gri  
K951935R0001VTE0 R10B 7R  
Anthracite / Antrasit  
K951936R0001VTE0 R10B 7R

## Cut decor / Kesme dekor



5x5  
White / Beyaz  
K9519218R0001VTE0 R10B 7R  
Beige / Bej  
K9519228R0001VTE0 R10B 7R

Grey / Gri  
K9519238R0001VTE0 R10B 7R  
Anthracite / Antrasit  
K9519248R0001VTE0 R10B 7R

## Plinth / Süpürgelik



8.5x60  
White / Beyaz  
K951925R0001VTE1 R10B 7R  
Beige / Bej  
K951926R0001VTE1 R10B 7R

Grey / Gri  
K951927R0001VTE1 R10B 7R  
Anthracite / Antrasit  
K951928R0001VTE1 R10B 7R





City Marble  
Calcite  
Light grey / Açık gri  
60x120

# City Marble

The City Marble Collection, which redefines urban elegance and effortless chic, reflects the clean and refined elegance of city living. City Marble offers a choice of four premier-quality marbles, conveying arresting natural marble designs to urban stylish living places.

## Effortless elegance

### Zarif şıklık

Kentsel şıklığı yeniden tanımlayan ve lükse zahmetsizce ulaşmayı vadeden özgün City Marble Koleksiyonu, şıklığın yalın zarafetini yansıtıyor. Dört prestijli mermerin bir araya gelmesiyle oluşan City Marble, göz alıcı doğal mermer desenlerini şehirli ve şık yaşam alanlarına taşıyor.



**City Marble**  
Statuario Venato  
60x120

**City Marble**  
Amazonia  
60x120



**City Marble**  
Onyx  
Light grey / Açık gri  
60x120



**City Marble**  
Calcite  
Cream / Krem  
60x120

**City Marble**  
Onyx  
Cream / Krem  
60x120

## Product technical informations Ürün teknik bilgileri

### Body type / Bünye tipi

Glazed porcelain / Sırlı porselen

### Surface alternatives / Yüzey alternatifleri

FLPR

### Basic tile sizes / Fon ebatları

60x120 cm (R 597x1197 mm)

### Basic tile colours / Fon renkleri

Statuario Venato / Statuario Venato

Amazonia / Amazonia

Onyx, Cream / Onyx, Krem

Onyx, Light grey / Onyx, Açık gri

Calcit, Cream / Calcit, Krem

Calcit, Light grey / Calcit, Açık gri

### Usage areas / Kullanım alanları

Residential / Konut

Commercial / Ticari alan

### Tiling areas / Döşeme alanları

Floor / Yer

Wall / Duvar

### Shade variation / Desen farklılaşması

V4

### Printing technology / Baskı teknolojisi

reaLook

### Product standard / Ürün standardı

EN14411 Group Bla

### Footnotes / Notlar

- F** Suitable for both wall and floor.  
Duvar ve yer için uygundur.
- H** Each tile has different shades of the colour and slightly different designs to give real natural stone, marble, wood or cement impression.  
Her karo, gerçek doğal taş, mermer, ahşap veya beton izlenimi vermek için farklı renk ve tasarıma sahiptir.
- R** The edges are rectified.  
Kenarlar rektifiyedir



Porcelain  
Porselen



Floor tile  
Yer karosu



Wall tile  
Duvar karosu



Residential  
Konut



Commercial  
Ticari alan



Rectified  
Rektifiyeli



Novelty  
Yeni



Frost resistance  
Dona dayanım



Shade variation  
Desen farklılaşması



Sizes Ebatlar	Thickness Kalınlık	Pieces in box Kutu içi adet	Box m <sup>2</sup> Kutu m <sup>2</sup>	Box kg Kutu kg	Units in pallet Palet içi kutu adedi	Pallet m <sup>2</sup> Palet m <sup>2</sup>	Pallet kg Palet kg
60x120 Rectified / Rektifiyeli	9	2	1,44	29,52	36	51,84	1098

City Marble Body type / Bünye tipi: Bla- Bill / Bla- Bill Colorbody porcelain / Colorbody porselen			Water absorption Su emme	Breaking strength Kırılma dayanımı	Bending strength Eğilme dayanımı	Resistance to deep abrasion Derin aşınma	MOHs	Pendulum dry TRL (55) Pendulum kuru TRL (55)	Pendulum wet TRL (55) Pendulum ıslak TRL (55)	Pendulum dry 4S (96) pendulum kuru 4S (96)	Pendulum wet 4S (96) pendulum ıslak 4S (96)	DCOF
Edge finishing Kenar bitiş	Surface Yüzey	Size Ebat	EN ISO 10545-3	EN ISO 10545-4	EN ISO 10545-4	EN ISO 10545-6	MOHs	BS 7976-2	BS 7976-2	BS 7976-2	BS 7976-2	ANSI A137.1 Section 9.6.1
Rectified / Rektifiyeli	FLPR	60x120	Avg. Ev ≤ 0,5 %	> 1300 N	> 35 N/mm <sup>2</sup>	2	N/A	NPD	NPD	NPD	NPD	NPD

# City Marble Overview

Porcelain tiles / Porselen karolar



60x120  
Statuario Venato  
K952120FLPR1VTSP FLPR



60x120  
Amazonia  
K952124FLPR1VTSP FLPR



60x120  
Onyx  
Cream / Krem  
K952068FLPR1VTSP FLPR



60x120  
Onyx  
Light grey / Açık gri  
K952141FLPR1VTSP FLPR



60x120  
Calcite  
Cream / Krem  
K952142FLPR1VTSP FLPR



60x120  
Calcite  
Light grey / Açık gri  
K952070FLPR1VTSP FLPR

**Cementside**  
Rigato decor / Rigato dekor  
White / Beyaz  
30x60

**Cementside**  
Grey / Gri  
60x60

# Cementside

The Cementside Collection, enriched with monochrome structured grains, has a calm surface texture with a concrete look, adding a stylish and contemporary atmosphere to each living space.

## A calm and sleek look Sakin ve şık bir görünüm

Monokrom yapılı taneciklerle zenginleşen ve beton görünümlü sakin yüzey dokusuna sahip olan Cementside Koleksiyonu, kullanıldığı her mekâna şık ve özgün bir atmosfer kazandırıyor.



Cementside  
Greige / Grej  
60x60

Cementside  
Anthracite / Antrasit  
60x60

Cementside  
White / Beyaz  
60x60



Cementside  
Greige / Grej  
60x60

Cementside  
Anthracite / Antrasit  
60x60





# Cementside Overview

Porcelain tiles / Porselen karolar



60x60, 80x80  
Light grey / Açık gri  
K952090R0001VTE0 R10B 7R  
K952307R0001VTET R10B 7R



60x60, 80x80  
Grey / Gri  
K952091R0001VTE0 R10B 7R  
K952308R0001VTET R10B 7R



60x60, 80x80  
Anthracite / Antrasit  
K952092R0001VTE0 R10B 7R  
K952525R0001VTST R10B 7R



60x60, 80x80  
White / Beyaz  
K952089R0001VTE0 R10B 7R  
K952526R0001VTST R10B 7R



60x60, 80x80  
Greige / Grej  
K952093R0001VTE0 R10B 7R  
K952310R0001VTET R10B 7R



60x60, 80x80  
Dark Greige / Koyu Grej  
K952094R0001VTE0 R10B 7R  
K952309R0001VTET R10B 7R



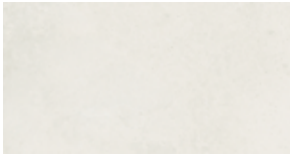
30x60  
Light grey / Açık gri  
K952084R0001VTE0 R10B 7R



30x60  
Grey / Gri  
K952085R0001VTE0 R10B 7R



30x60  
Anthracite / Antrasit  
K952086R0001VTE0 R10B 7R



30x60  
White / Beyaz  
K952083R0001VTE0 R10B 7R



30x60  
Greige / Grej  
K952087R0001VTE0 R10B 7R



30x60  
Dark greige / Koyu grej  
K952088R0001VTE0 R10B 7R



15x15  
Light grey / Açık gri  
K95254400001VTE0 R11 nR

White / Beyaz  
K95254300001VTE0 R11 nR

Grey / Gri  
K95254500001VTE0 R11 nR

Dark greige / Koyu grej  
K95254800001VTE0 R11 nR

Anthracite / Antrasit  
K95254600001VTE0 R11 nR

Greige / Grej  
K95254700001VTE0 R11 nR



20x20  
Light grey / Açık gri  
K95253800001VTE0 R11 nR

White / Beyaz  
K95253700001VTE0 R11 nR

Grey / Gri  
K95253900001VTE0 R11 nR

Greige / Grej  
K95254100001VTE0 R11 nR

Anthracite / Antrasit  
K95254000001VTE0 R11 nR

Dark greige / Koyu grej  
K95254200001VTE0 R11 nR

## Cut decors / Kesme dekorlar



30x60  
Light grey / Açık gri  
K95227200001VTE0 MAT 7R

Grey / Gri  
K95226900001VTE0 MAT 7R

Anthracite / Antrasit  
K95227100001VTE0 MAT 7R

White / Beyaz  
K95227000001VTE0 MAT 7R

Greige / Grej  
K95227600001VTE0 MAT 7R

Dark greige / Koyu grej  
K95227400001VTE0 MAT 7R

## Tread / Basamak



30x60  
Dark greige / Koyu grej  
K952554R0001VTE0 R10B 7R

Light grey / Açık gri  
K952550R0001VTE0 R10B 7R

Grey / Gri  
K952551R0001VTE0 R10B 7R

Anthracite / Antrasit  
K952552R0001VTE0 R10B 7R

White / Beyaz  
K952549R0001VTE0 R10B 7R

Greige / Grej  
K952553R0001VTE0 R10B 7R

## Plinth / Süpürgelik



8,5x60  
White / Beyaz  
K952555R0001VTE0 MAT 7R

Light grey / Açık gri  
K952556R0001VTE0 MAT 7R

Grey / Gri  
K952557R0001VTE0 MAT 7R

Anthracite / Antrasit  
K952552R0001VTE0 MAT 7R

Greige / Grej  
K952559R0001VTE0 MAT 7R

Dark greige / Koyu grej  
K952560R0001VTE0 MAT 7R

## Covebase



10x30  
White / Beyaz  
K95256100001VTE0 MAT nR

Light grey / Açık gri  
K95256200001VTE0 MAT nR

Grey / Gri  
K95256300001VTE0 MAT nR

Greige / Grej  
K95256500001VTE0 MAT nR

Dark greige / Koyu grej  
K95256600001VTE0 MAT nR

Anthracite / Antrasit  
K95256400001VTE0 MAT nR

## Wall tiles / Duvar karoları



30x60  
White / Beyaz  
K95226500001VTE0 MAT nR  
Light grey / Açık gri  
K95226600001VTE0 MAT nR

Greige / Grej  
K95226700001VTE0 MAT nR  
Dark greige / Koyu grej  
K95226800001VTE0 MAT nR

## Decors / Dekorlar



30x60  
Rigato decor / Rigato dekor  
White / Beyaz  
K95227000001VTE0 MAT 7R

Light grey / Açık gri  
K95227200001VTE0 MAT 7R

Greige / Grej  
K95227600001VTE0 MAT 7R

Dark greige / Koyu grej  
K95227400001VTE0 MAT 7R



30x60  
Square decor / Kare dekor  
White / Beyaz  
K95226900001VTE0 MAT 7R

Light grey / Açık gri  
K95227100001VTE0 MAT 7R

Greige / Grej  
K95227500001VTE0 MAT 7R

Dark greige / Koyu grej  
K95227300001VTE0 MAT 7R



## VitrA terms and warranty conditions

### 1. Product quality

- 1.1. Products designated as “Quality: 1” comply with the quality requirements of European quality standard EN 1441 1. Those designated other than “Quality: 1” comply with the requirements for the CE-symbol but not with the aforementioned standard and exhibit technical and/or visual defects excluding them from classification as “Quality: 1” products.
- 1.2. No liability can be assumed if the colour, surface appearance of the goods delivered is not even or if the goods do not exactly match the samples or merchandising, the images on the website or the printed material (i.e. catalogues, brochures, price lists etc). This is due to the variability of the natural raw materials and the ceramic production process. Particularly in mosaics, some colour variation is to be expected which is limited to the quality requirements of European quality standard EN 14411.
- 1.3. Tiles may vary in colour, texture or appearance according to product design for particular tile collections. Especially Shade variation V3, V4 type products may vary significantly within boxes, samples, merchandising and display. It is strongly recommended to pay attention to Shade variation during product selection.
- 1.4. Normal tolerances with respect to size and thickness do not constitute flaws. This shall also apply to any subsequent deliveries.
- 1.5. All floor coverings are subject to wear and tear depending on the area of application, the frequency of contact, the type and degree of soiling as well as the hardness and wear resistance of the product in question. The classification in stress groups refers to the wear resistance of the glazed surface, but not to the resistance to strain caused by pressure or heavy weights.
- 1.6. In the case of some artistic and decorative glazes, crazing in the glaze (formed before/after laying) is a natural effect and do not impair the ability to use the tiles for their intended purpose or constitute a defect.
- 1.7. During product selection, please pay attention to recommendations for area of use for suitable products in the price lists or catalogues.

### 2. Complaint management

- 2.1. The delivered goods shall be inspected immediately upon receipt to ensure that they are correct, complete and free of any defects. If there is an external/visible damage on the pallets identified during unloading of the delivery, the customer must remove the packaging for the pallets in question and inspect the goods. Any complaints shall be referred to VitrA in writing without delay and at the latest within 14 days. Any defects that do not become obvious until after the boxes have been opened shall also be reported in writing within 14 days and, in any case, prior to being laid. In any case, they may not be laid. In the absence of any written complaint or if the goods are laid, they are assumed to be accepted by the customer and the products are free of any defects.
- 2.2. Defected products must be kept ready and available for inspection at the time of realising the defects, without any removal of the tiles. Pallet and box labels should be stored as reference for analysing the defects thoroughly. All further processing of such goods must be stopped. The customer shall duly store the defected products until the complaint has been settled. In the event of a violation of the above obligation, VitrA does not carry an obligation to provide any replacements or any kind of payment.
- 2.3. If the complaint includes tiles that are already laid, VitrA carries an obligation only for those defects that become evident only after the tiles that are properly used according to the maintenance and care instructions. The tiles can be removed only after VitrA has been given the opportunity to inspect the defect within a reasonable time period and VitrA has given consent for removal in writing.
- 2.4. In any case, the removal of the tiles laid is limited to the defected tiles only.
- 2.5. VitrA reserves the right to repair, refund or replace the purchased or an equivalent product (to the same value) at its sole discretion.
- 2.6. No claim will be accepted without product inspection by VitrA or its authorized representatives.
- 2.7. The customer must notify VitrA, authorized representative or seller in writing within 14 days of the discovery of any defects. Claims can be notified via website:

www.vitra.com.tr / https://vitraglobal.com/contact

### 3. Warranty conditions

- 3.1. Information contained on website or in brochures, offers, product descriptions, drawings, illustrations, Certificate of Conformities or other declarations, eg. with respect to dimensions, weights or other performance criteria, may not be a binding guarantee but shall merely be deemed to be general product warranty information.
- 3.2. Warranty shall be assertible solely in case of fault on our part regarding material, workmanship and production under proper use resulting noncompliance of the product to VitrA specifications, industry allowable tolerances and quality standard such as EN 1441 1 and ANSI 137.1. Where warranty claims are assertible against our representatives, such parties shall be liable to the customer solely in case of fault on our part regarding material, workmanship and production under proper use resulting noncompliance of the product to VitrA specifications, industry allowable tolerances and quality standard such as EN 14411 and ANSI 137.1. If this is the case and if the conditions specified in Section 2 are satisfied, VitrA may choose to repair, replace with non-defected same or equivalent products or compensate the customer for the reduced value of the products caused by the defects in question, depending on the nature of the defect and availability of the product. In each case, no further remedies shall be available to the customer other than VitrA’s. Purely optical defects (i.e. matt/gloss differences, colour shade differences, digital printing faults and thin printing stripes etc) shall only entitle the customer to claim a reduction in value. There would not be any change for the laid products.
- 3.3. Any usage errors or misuse of the product by the customer including physical or chemical abuse, or negligence is evaluated as direct damages/user error and they are not covered under the product warranty.
- 3.4. Do not apply any adhesive material to the laid/not laid tiles, decorative or skirting tiles. Any direct damage that may occur as a result of this application is considered as a user error and VitrA is not liable for any product change or payment.
- 3.5. We shall solely reimburse direct damages stated above provided that such direct damages are finally awarded by a court of competent jurisdiction.

## VitrA garanti koşul ve kuralları

### 1. Ürün kalitesi

- 1.1. “Kalite: 1” olarak tanımlanan ürünler, Avrupa Kalite Standardı EN 1441 1’in gerekliliklerini sağlamaktadır. “Kalite: 1” dışında tanımlanan ürünler ise CE-sembolünün gerekliliklerini sağlar, ancak EN 1441 1 standardının, CE işareti gereklilikleri haricindeki görsel veya teknik 1. Kalite gerekliliklerini sağlamayabilir.
- 1.2. Teslim edilen ürünlerin renk, yüzey görünüşünün benzer olmaması ya da ürünlerin numunelerle, mağaza teşhirleriyle, web sitesindeki görüntüler veya basılı evraklar ile tam olarak uymaması durumunda hiçbir sorumluluk kabul edilmez (Örneğin Kataloglar, broşürler, fiyat listeleri vb). Bu durum üretimde kullanılan doğal hammaddelerin değişkenliğinden ve seramik üretim prosesinden kaynaklanmaktadır. Özellikle mozaiklerde, Avrupa Kalite Standardı EN 1441 1’in kalite gereklilikleriyle sınırlı olacak oranda hafif renk değişimleri beklenmektedir.
- 1.3. Karolar, bazı serilerdeki ürün tasarımı kaynaklı olarak, renk, doku ve görünüş olarak değişiklik gösterebilir. Özellikle Desen farklılaşması V3, V4 olarak tanımlanan ürünler kutu içindekilerle, numunelerle, ticari numunelerle ve teşhirlerle önemli ölçüde farklılık gösterebilir. Ürün seçimi sırasında Desen farklılaşmasına dikkat etmenizi önemle bilgilerinize sunarız.
- 1.4. Boyut ve kalınlığı bakımından ISO 13006, EN 14411 ve ANSI 137.1 standartlarında belirtilen toleranslar içerisinde olan ürünler kusur teşkil etmez. Bu durum, farklı sevkiyatlarda gönderilen ürünlerin her teslimatı için geçerlidir.
- 1.5. Tüm zemin kaplamaları, uygulama alanına, kullanım yoğunluğuna, kirleticinin türüne ve kirlenmenin yoğunluğuna, ayrıca söz konusu ürünün sertliğine ve aşınma direncine bağlı olarak aşınma ve yıpranmaya maruz kalır. Stres gruplarındaki sınıflandırma, Sırlı yüzeyin aşınma direncine karşılık gelir, ancak basınç veya ağır yüklerin neden olduğu gerilime/sürtünmeye karşılık direncini göstermez.
- 1.6. Dekoratif sırlar söz konusu olduğunda, sırt içindeki çatlaklar (döşemeden önce / sonra oluşan) doğal bir etkidir ve karoların amacına yönelik kullanımına olumsuz bir etkisi olmaz veya bir hata teşkil etmez.
- 1.7. Ürün seçimi sırasında, fiyat listeleri veya kataloglarda bulunan kullanım alanı önerilerine dikkat edilmelidir.

### 2. Şikayet yönetimi

- 2.1. Teslim edilen ürünlerin, doğru, eksiksiz ve herhangi bir kusur taşımadıklarından emin olmak için teslim alındıktan sonra derhal kontrol edilmelidir. Teslimatın indirilmesi sırasında belirlenen paletler üzerinde harici / görünür bir hasar varsa, söz konusu paletlerin ambalajları açılmalı ve ürünler gözden geçirilmelidir. Tüm şikayetler VitrA’ya gecikme olmaksızın en geç 14 gün içinde yazılı olarak bildirilmelidir. Kutular açılmadan anlaşılamayan tüm hatalar da en geç 14 gün içerisinde, karolar döşenmeden önce VitrA’ya yazılı olarak bildirilmelidir. Hata olduğu düşünüldür veya görülürse ürünler döşenmemelidir. Yazılı şikâyetin bulunmadığı veya ürünlerin döşendiği durumlarda, ürünlerin müşteri tarafından kabul edildiği varsayılır ve ürünler kusursuz kabul edilir.
- 2.2. Kusurlu ürünler, hata fark edildiğinde sökülmemeli ve kontrol için hazır halde bulundurulmalıdır. Kutu, palet ve kutu etiketleri, şikayetin incelenmesi için saklanmalıdır. Ürünlerin hataları fark edildiğinde döşeme işlemleri durdurulmalı, şikayet çözülene kadar kusurlu ürünler saklanmalıdır. Yukarıdaki şartların ihlali durumunda VitrA herhangi bir ürün değişimi veya herhangi bir ödeme yapma yükümlülüğü taşımamaktadır.
- 2.3. Şikayet, halihazırda döşenmiş karolar içinse, VitrA, yalnızca temizlik ve bakım talimatlarına göre uygun şekilde kullanılan karolarda ortaya çıkan kusurlar için bir yükümlülük taşır. Karolar, VitrA’ya makul bir süre içinde kusuru inceleme fırsatı verildikten ve VitrA yazılı olarak izin verdikten sonra sökülebilir, aksi takdirde işlem yapılamaz.
- 2.4. VitrA tarafından üretim hatası olarak kabul edilen şikayetlerde yapılacak değişim sadece hatalı karoların değiştirilmesi ile sınırlıdır.
- 2.5. VitrA satın alınan üründe hata çıkması durumunda birebir değiştirme, tamir etme, iade alma veya muadili ile değiştirme hakkını saklı tutar.
- 2.6. VitrA veya yetkili temsilcileri tarafından ürün incelemesi yapılmadan hiçbir talep ve şikayet kabul edilmeyecektir.
- 2.7. Müşteri, herhangi bir kusurun bulunmasından sonraki 14 gün içerisinde VitrA’yu, yetkili temsilci veya satıcıyı yazılı olarak bilgilendirmelidir. Talepler web sitesi aracılığıyla da bildirilebilir:

www.vitra.com.tr/iletisim / https://vitraglobal.com/contact

### 3. Garanti koşulları

- 3.1. Web sitesinde, broşürlerde, tekliflerde, ürün açıklamalarında, çizimlerde, numunelerde, Uygunluk Sertifikasında veya diğer beyanlarda bulunan bilgiler, (Örneğin boyutlar, ağırlıklar veya diğer performans kriterleri) bağlayıcı bir garanti değildir, sadece genel ürün bilgileri olarak kabul edilmelidir.
- 3.2. Garanti, ürünlerin müşteri tarafından doğru ve amacına uygun olarak kullanılması şartıyla, malzeme, işçilik ve üretim kaynaklı bir hata içeren durumlarda; VitrA’nın şartlarının, endüstride kabul edilen EN 14411 ve ANSI 137.1 gibi standartlardaki toleransların dışına çıkıldığı durumlarda geçerlidir. Bayiler/temsilciler, ürünlerin müşteri tarafından doğru ve amacına uygun olarak kullanılması şartıyla, malzeme, işçilik ve üretim kaynaklı bir hata içeren durumlarda; VitrA’nın şartlarının, endüstride kabul edilen EN 14411 ve ANSI 137.1 gibi standartlardaki toleransların dışına çıkıldığı durumlarda müşteriye karşı sorumlu olacaktır.
- Bölüm 2’de belirtilen şartlar yerine getirilmişse, VitrA, müşterinin hatalı ürünlerden oluşan zararını karşılamak için, mevcut stoklara ve hata tipine bağlı olarak, onarım yapma, hatalı ürünü kusurlu olmayan birebir veya eşdeğer ürünlerle değiştirme hakkını saklı tutar. VitrA tarafından beyan edilen çözüm yönteminin dışında bir talep kabul edilmeyecektir.
- Tamamen görsel kusurlardan oluşan durumlarda (Örneğin matlık / parlaklık farklılıkları, renk tonu farklılıkları, dijital baskı hataları ve ince baskı çizgileri vb.), hatalı ürün adediyle sınırlı olmak şartıyla ürün satış bedeli üzerinden indirim talep etme hakkı verir, döşenen ürünlerde değişim yapılmaz.
- 3.3. Ürünün fiziksel veya kimyasal olarak hatalı kullanıma maruz kalması veya ihmalkarlık dahil olmak üzere müşteri tarafından herhangi bir şekilde yanlış kullanılması durumu kullanıcı hatası olarak değerlendirilir ve söz konusu ürün garanti kapsamında değerlendirilmez.
- 3.4. Döşenmiş/döşenmemiş karo, dekor veya süpürgelikler üzerinde herhangi bir yapıştırıcı madde içeren malzeme ile uygulama yapılmamalıdır. Bu uygulama neticesinde ortaya çıkabilecek direkt hasarlar kullanıcı hatası olarak kabul edilir ve VitrA herhangi bir ürün değişikliği veya ödeme yapma yükümlülüğü taşımamaktadır.
- 3.5. Yukarıda tanımlanan durumlarda, kararın nihai olarak taraflarca yetkili tayin edilen bir mahkeme tarafından verilmesi şartıyla sadece oluşan direkt hasar/zarar VitrA tarafından tazmin edilir.

## VitrA terms and warranty conditions

3.6. The customer is obliged to inform VitrA within 14 calendar days in writing about the products / pallets which have delivered as broken, and to keep all broken products for inspection by the technical experts authorized by VitrA. VitrA is not responsible for any changes or claims for damages if it determined by technical experts that the fracture formation is not caused by the pallet arrangement.

3.7. The customer is responsible to check the goods for any variation in colour before being laid. Once the goods have been laid, VitrA is not liable under any circumstances for variations in colour. The products which have the same colour tone and calibre number should be laid to the same space by mixing different boxes. The product should not be laid without joint due to technical reasons. The recommended joint width should be used that is indicated on the boxes.

3.8. Products (Wall tiles, Floor tiles, Porcelain, pool parts and mirrored tiles) should never be laid on the ceiling. VitrA is not liable for any incidents or consequences of accidents, property or loss of life that may occur as a result of laying.

3.9. VitrA strongly recommends ordering and storing for more than enough products from the area calculated (min. 2 boxes or 2% for areas larger than 100 square meters according to the area to be used) for the losses and the partial change and repair requirements that may occur during installation / use and keep them for future requirements.

3.10. Rectified / Non-rectified products with pattern should be controlled with recommended joint width during before laying. In the absence of any written complaint or if the goods are laid, they are assumed to be accepted by the customer and the products are free of any defects.

3.11. Installation quality is as important as product quality, therefore VitrA recommends utilization of competent tile layers for the best results. VitrA does not accept any responsibility for defects aroused from infrastructure failures, faults due to installation and insulation, errors caused by application of plaster without hardening enough, application of faulty plaster / defects due to plaster content, breakage / cracking due to improper application of adhesive under tiles, incorrect flooring and wrong adhesive selection.

3.12. In wide area applications (in areas larger than 6x6 m), the elasticity of the adhesive alone is not sufficient. The continuity of the coating should be cut using expansion joints and the tensile movements should be damped with the help of these joints. Attention should be paid to the structural expansion (dilatation) joints left on the application surfaces and the joints should not be covered with tile. Any direct damage that may occur as a result of non-observance of this application is considered as a user error and VitrA is not liable for any product change or payment.

3.13. VitrA shall not accept any warranty for metallic decors and metallic glazed tiles installed in wet areas such as showers, baths etc. Never use abrasive materials and strong cleaning agents for cleaning these products. Please refer to Maintenance and Cleaning Instructions.

3.14. Any food, liquid or chemical spill must be cleaned away immediately to prevent harsh staining. It is possible for foreign substances to leave slight discoloration on the tiles if left unattended for prolonged time periods. VitrA's warranty does not cover deterioration to the product due to improper use, incorrect cleaning applications or gross negligence.

3.15. VitrA is not liable for any of the consequences of improper planning, wrong product selection, and environmental conditions or for damage caused by inappropriate cleaning that is not carried according to the maintenance and care instructions. Under any circumstances, the detergents must not contain any hydrofluoric acid and its derivatives.

If alternative/restorative floor treatments are employed, it is the responsibility of the floor treatment manufacturer/seller to verify compatibility and offer product warranty. Some treatments may alter the tile surface characteristics such as anti-slip resistance, staining resistance etc. which might be inconsistent with VitrA's product recommendations and VitrA's warranty does not cover this situation.

3.16. Inappropriate product selection may cause abrasion, breakage, crack, slipperiness, frost damage etc. on the tiles. VitrA is not liable for lawsuit, replacement or renovation claims regarding these kind of consequences of improper planning or misuse of the products.

3.17. VitrA is not responsible for any replacement or renewal request arising from laying procedures that are in contradiction with VitrA's written or visual laying guidelines specified on the box, product or catalogue.

3.18. VitrA shall not accept any warranty for products other than those classified as “Quality: 1”.

3.19. In the event of any damage to the product during the cutting process, VitrA informs the customer about the conditions of cutting, which equipment can be used and cutting techniques. In the event of a dispute, VitrA's standard cutting test result and recommendation of VitrA are taken into consideration. VitrA is not responsible for any replacement or replacement requests caused by improper use of the products or applications other than the recommended cutting application.

3.20. VitrA shall assume no warranty for any additional secondary application with refiring or without refiring such as polishing, rectification, scoring, wet/ dry cutting, netting without written approval.

3.21. The use of dark coloured grout is not recommended due to the color pigments in the chemical composition of the material. If used, it should be tested for staining performance on several tiles before grouting. For products with risk of staining, the tiles should be covered with a protective film, primer or similar material before the application and then grouting should be made.

3.22. If dark coloured (black anthracite, dark blue, etc.) grouting materials are used, stains caused by the chemical structure of the grout may occur, such stains are not covered by the guarantee.

3.23. For tiles to be used in dry areas, minimum C2 type adhesives must be used, and for tiles that are suitable for use in wet areas or pools, minimum C2TE S2 type adhesives must be used. Ceramic tile adhesives suitable for the needs of the relevant area should be used for special application areas (flexible, very flexible, fast setting, frost resistant etc). For special adhesive types, information should be obtained from adhesive producers and application should be made according to their directions.

3.24. It is essential to completely fill the bottom of tiles with ceramic adhesive materials, using appropriate ceramic trowel and fixing technique, so that there is no gap left between the floor and the ceramic tile. The presence of any gap left under the tile directly affects the load bearing and impact resistance performance of tiles. If there is a gap under the tiles, the products are out of the scope of guarantee in terms of strength properties.

3.25. Time required for points such as opening the product to pedestrian traffic after laying, full hardening of the tile adhesive used, drying and use of the joint filler; The principles regarding the adhesion of the product to the applied floor and to each other should be conducted according to the usage conditions and recommendations of the adhesive or chemical's instructions. Possible problems related to these specified issues are not covered by the ceramic tile product warranty, and should be evaluated regarding the adhesive and other chemicals used.

3.26. Since it will adversely affect the adhesion performance of the product to the floor or wall; there should not be any dirt, dust, oil, chemical-like layer or accumulation under the ceramic tiles, and the bottom of the tiles should be clean and free from any possible contamination.

\* You can find most recent information about our products, Warranty Consditions, Maintenance and Cleaning Instructions, along with other Product Performance Data and Installation specifications at: [www.vitra.com.tr](http://www.vitra.com.tr) / <https://vitraglobal.com/>

## VitrA garanti koşul ve kuralları

3.6. Müşteri, eline kırık olarak ulaşan ürünler/paletler ile ilgili, 14 takvim günü içinde VitrA'yı yazılı olarak bilgilendirmek ve tüm kırık ürünleri VitrA tarafından yetkilendirilmiş teknik uzmanlarca incelenmesi için muhafaza etmekle yükümlüdür. Kırık oluşumunun palet dizilimi kaynaklı olmadığıнын teknik uzmanlarca tespiti halinde VitrA, herhangi değişim ve tazminat taleplerinden sorumlu değildir.

3.7. Müşteri, döşeme yapılmadan önce herhangi bir desen/renek farklılaşması olup olmadığına dair ürünleri kontrol etmekle yükümlüdür. Ürünler döşendikten sonra, VitrA, renk farklılaşması için hiçbir koşulda sorumlu değildir. Aynı renk tonuna ve kalibreye sahip ürünler, farklı kutuları karıştırarak aynı alana döşenmelidir. Ürünler teknik sebeplerden dolayı derzsiz döşenmemelidir. Kutu üstünde tavsiye edilen derz ölçüsü kullanılmalıdır.

3.8. Ürünler (Duvar karosu, Yer karosu, porselen, havuz parçaları ve aynalı karolar) kesinlikle tavana döşenmemelidir. Döşenmesi halinde yaşanabilecek kaza, mal veya can kaybı olaylarının doğurabileceği talep ve sonuçlardan VitrA sorumlu değildir.

3.9. Döşeme esnasında oluşabilecek kayıplar ve döşeme/kullanım sonrası oluşabilecek kısmi değişim ve tamirat ihtiyaçları için hesaplanan alandan yeteri kadar fazla (kullanılacak alana göre min. 2 kutu veya 100 metrekareden büyük alanlar için %2) ürün sipariş etmenizi ve ileride oluşabilecek ihtiyaçlar için saklamanızı önemle tavsiye ederiz.

3.10. Rektifiyeli/kalibreli ürünler, döşeme öncesinde önerilen derz aralığı ile kontrol edilmelidir. Herhangi bir yazılı şikâyetin bulunmaması veya desen takibi bulunan özel ürünlerin tavsiye edilen derz artışı ile kontrol edildikten sonra döşenmesi halinde, ürünlerin müşteri tarafından kabul edildiği ve kusursuz olduğu varsayılır.

3.11. Döşeme kalitesi ürün kalitesi kadar önemlidir, bu nedenle VitrA, ürünlerinden en iyi performansın alınması için döşemenin yetkin karo döşeyicileri tarafından yapılmasını önerir. Altyapı hataları, tesisat ve yalıtım kaynaklı hatalar, uygulanan sıva yeterince sertleşmeden yapılan uygulama kaynaklı hatalar, hatalı sıva kullanımı/sıva muhteviyatı kaynaklı hatalar, karoların altında uygun şekilde yapıştırıcı uygulanmaması nedeniyle oluşan kırılma/çatlamalar, yanlış döşeme ve yanlış yapıştırıcı seçimi nedeniyle ortaya çıkan hatalar VitrA'nın sorumluluğunda değildir.

3.12. Geniş alan uygulamalarında (6x6 m'den büyük alanlarda) yapıştırıcının elastikiyet özelliği tek başına yeterli olmamaktadır. Kaplama sürekliliği genişleme derzleri kullanılarak kesilmei ve bu derzler yardımıyla gerilme hareketleri sönümlenmelidir. Uygulama yüzeylerinde bırakılmış yapısal genişleme (dilatasyon) derzlerine dikkat edilmeli, derzlerin üzeri kesinlikle karo ile kaplanmamalıdır. Bu uygulamaya uyulmaması neticesinde ortaya çıkabilecek direkt hasarlar kullanıcı hatası olarak kabul edilir ve VitrA herhangi bir ürün değişikliği veya ödeme yapma yükümlülüğü taşımamaktadır.

3.13. VitrA, duş, banyo vb. ıslak alanlara döşenen metalik dekorlar ve metalik Sırlı karolar için herhangi bir garanti sunmamaktadır. Bu ürünleri temizlemek için kesinlikle aşındırıcı malzemeler ve güçlü temizlik maddeler kullanılmamalıdır. Detaylı bilgi için Temizlik ve Bakım Talimatlarına bakınız.

3.14. Karo üzerinde ağır lekelenmeleri önlemek için herhangi bir gıda, sıvı veya kimyasal dökülmesi durumunda karo yüzeyi derhal temizlenmelidir. Uzun süre temizlenmez ise, yabancı maddelerin karolarda hafif renk değişimi yapması mümkündür. VitrA'nın garantisi, yanlış kullanım, yanlış temizlik uygulamaları veya ihmal nedeniyle ürünün bozulmasını kapsamamaktadır.

3.15. VitrA, hatalı tasarım, yanlış ürün seçimi, çevre koşulları veya temizlik ve bakım talimatlarına uygun olmayan temizlikten kaynaklanan hasarlardan sorumlu değildir. Kullanılan deterjanlar kesinlikle hidroflorik asit ve türevlerini içermemelidir.

Alternatif / koruyucu zemin uygulamaları kullanılıyorsa, uygulamayı doğrulamak ve ürün garantisini sunmak zemin uygulamaları üreticisinin / satıcısının sorumluluğundadır. VitrA'nın ürün önerilerinden bağımsız yapılan özel yüzey uygulamaları kaymazlık değeri, lekelenme direnci vb. gibi karo yüzey özelliklerini değiştirebilir ve bu durum VitrA'nın garanti şartlarını geçersiz kılar.

3.16. Uygun olmayan ürün seçimi, karolarda aşınmaya, kırılmaya, çatlamaya, kaymaya, donma hasarına vb. neden olabilir. VitrA, hatalı planlamanın veya ürünlerin yanlış kullanımının bu tür sonuçlarıyla ilgili dava, değiştirme veya yenileme taleplerinden sorumlu değildir.

3.17. VitrA'nın kutu, ürün veya katalog üzerinden belirttiği yazılı ya da görsel döşeme yönergelerine aykırı yapılmış döşeme işlemlerinden doğacak herhangi değiştirme veya yenileme talebinden VitrA sorumlu değildir.

3.18. VitrA, “Kalite: 1” olarak sınıflandırılanların dışındaki ürünler için herhangi bir garanti vermemektedir.

3.19. Kesme işlemi esnasında üründe meydana gelebilecek herhangi bir hasar durumunda VitrA, ürünlerin hangi ekipman kullanılarak ve hangi koşullar altında, hangi teknikle kesilebildiğini müşteriye bildirir. Anlaşmazlık halinde VitrA'nın standart kesme test sonucu ve önerisi esas alınır. VitrA, ürünlerin yanlış kullanımı veya önerilen kesme uygulaması dışındaki uygulamalar nedeniyle oluşan değiştirme veya yenileme taleplerinden sorumlu değildir.

3.20. VitrA, yazılı izni olmaksızın ürünlerinde fırınlanarak veya fırınlanmadan yapılan ikinci işlemlere dair garanti vermez. Örneğin: parlatma, rektifiye etme, scoring, sulu/kuru kesim, fileleme gibi işlemler sonucu oluşacak hatalar garanti kapsamı dışındadır.

3.21. Koyu renkli derz dolgu malzemelerinin kullanımı, derz dolgusunun kimyasal yapısındaki renk pigmentlerinden dolayı önerilmemektedir. Kullanılması durumunda ise, derz uygulaması yapılmadan önce birkaç karo üzerinde, lekelenme performansı açısından test edilmelidir. Lekelenme riski görülen ürünlerde uygulama öncesi karolar yüzey koruyucu film astar veya benzeri bir malzeme ile kaplanmalı, ardından derz uygulaması yapılmalıdır.

3.22. Koyu renkli (siyahı antrasit, koyu mavi vb) derz dolgu malzemelerinin kullanılması halinde, derzlerin kimyasal yapısından kaynaklanan lekelenmeler oluşabileceğinden, bu gibi lekeler garanti kapsamı dışındadır.

3.23. Kuru alanlarda kullanılacak olan ürünlerimiz için minimum C2 tipinde, ıslak alanlarda veya havuz için kullanıma uygun olduğu beyan edilen ürünlerin havuzda kullanımı için ise minimum C2TE S2 tipinde yapıştırıcıların kullanılması gerekmektedir. Özel uygulama alanları için ilgili alanın ihtiyaçlarına uygun karo seramik yapıştırıcıları kullanılmalıdır (esnek, çok esnek, hızlı prizlenen, soğuğa dayanıklı vb). Özel yapıştırıcı tipleri için yapıştırıcı firmalarından bilgi alınmalı ve yönlendirmelerine göre uygulama yapılmalıdır.

3.24. Ürünlerimizin altlarının, uygun seramik malası ve yapıştırma tekniği ile, zemin ve karo seramik arasında boşluk kalmayacak şekilde, seramik yapıştırıcı malzemelerle tam doldurulması esastır. Karonun altında boşluk olması, karoların yük taşıma ve darbe dayanımı performanslarını doğrudan etkilemektedir. Karo altlarında boşluk bulunması durumunda ürünler, mukavemet özellikleri açısından garanti kapsamı dışında kalmaktadır.

3.25. Ürünün döşeme sonrasında yaya trafiğine açılması, kullanılan seramik yapıştırıcısının tam olarak sertleşmesi, derz dolgusunun kuruması ve kullanımı gibi noktalar için gereken süreler; ürünün uygulanan zemine ve ürünlerin birbirine yapışması ile ilgili esaslar, kullanılan yapıştırıcı / kimyasal firmasının kullanım şartları ve önerilerine göre uygulanmalıdır. Belirtilen konularla ilgili olan olası sorunlar seramik karo ürün garanti kapsamı dışındadır, kullanılan yapıştırıcı ve diğer kimyasallar ile ilgili olarak değerlendirilmelidir.

3.26. Ürünün zemine veya duvara yapışma performansını olumsuz yönde etkileyeceğinden; seramik karoların altında herhangi bir kir, toz, yağ, kimyasal benzeri bir tabakanın ya da birikimin olmaması, karoların altının temiz ve olası bir kontaminasyondan arındırılmış olması gerekmektedir.

\* Ürünlerimizin, Garanti Koşullarının, Temizlik ve Bakım Talimatlarının yanı sıra Ürün Teknik Özellikleri ve döşeme talimatlarıyla ilgili en son bilgileri aşağıdaki web sitelerinde bulabilirsiniz: [www.vitra.com.tr](http://www.vitra.com.tr) / <https://vitraglobal.com/>

Notes / Notlar

A series of horizontal dashed lines for writing notes on the left side of the page.

A series of horizontal dashed lines for writing notes on the right side of the page.



VitrA

e80 Eczacıbaşı

[www.vitra.com.tr](http://www.vitra.com.tr)